



FIT-jelentés :: 2011

Telephelyi jelentés

6. évfolyam :: Általános iskola

Thököly Imre Kéttannyelvű Általános Iskola

4200 Hajdúszoboszló, Kölcsey 2-4.

OM azonosító: 031030

Telephely kódja: 001



NEMZETI ERŐFORRÁS MINISZTERIUM



Közoktatási Mérési
Értékelési Osztály



Oktatási Hivatal

Létszám adatok

A telephely létszámadatai az általános iskolai képzéstípusban a 6. évfolyamon

Osztály neve	Tanulók száma						
	Összesen	SNI tanulók	Mentesült tanulók	BTMN tanulók	HHH tanulók	Jelentésre jogosult tanulók	A jelentésben szereplők
A	27	0	0	0	0	27	27
B	27	0	0	0	0	27	27
Összesen	54	0	0	0	0	54	54

A Tanulói háttérkérdőívre és a családháttér-indexre vonatkozó létszám adatok

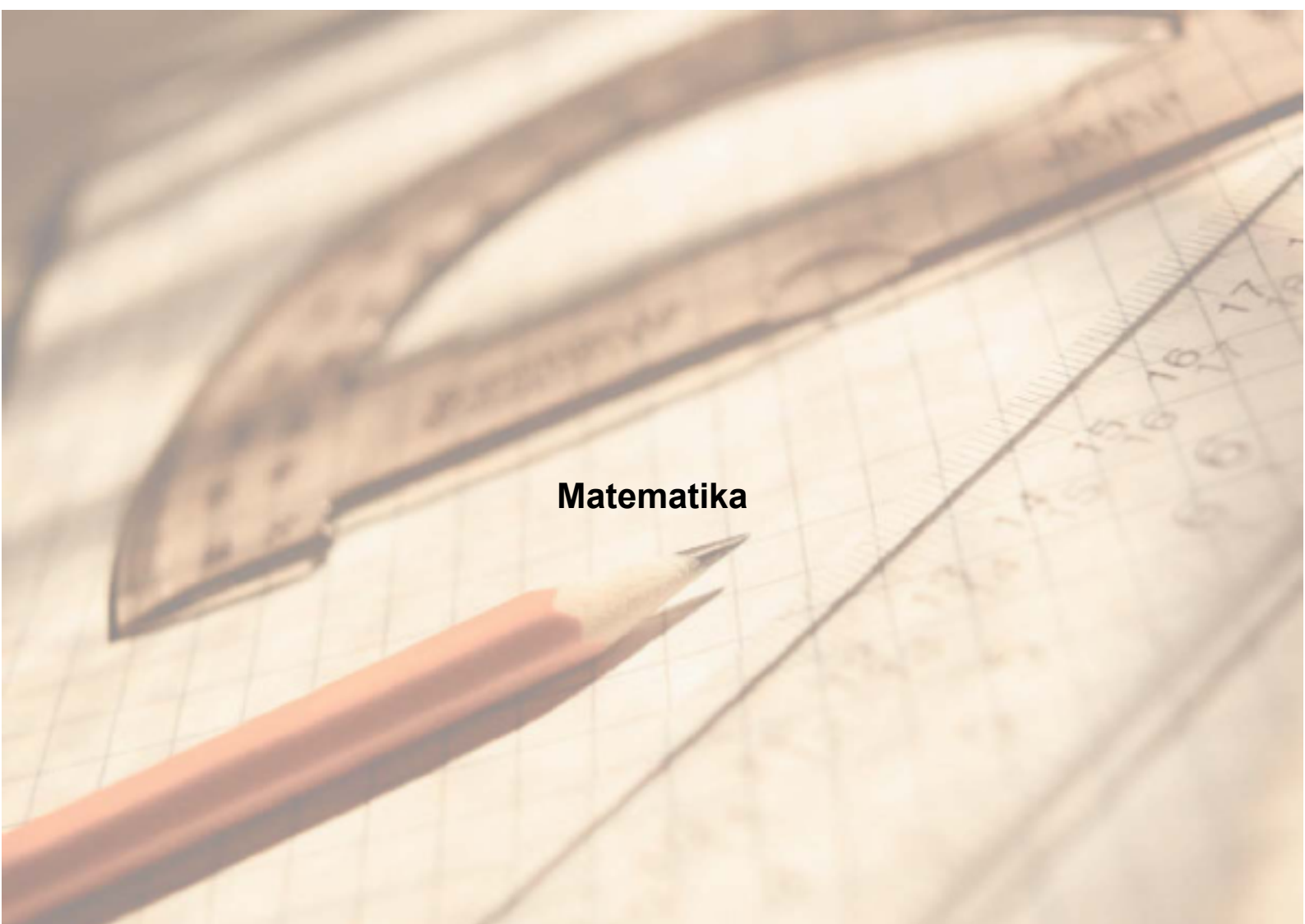
Osztály neve	Tanulók száma		
	Jelentésre jogosultak	Tanulói kérdőívet kitöltötte	Van CSH-indexe
A	27	27	23
B	27	26	25
Összesen	54	53	48

A sajátos nevelési igényű vagy problémákkal küzdő tanulók adatai

Sajátos nevelési igény típusa	Tanulók száma	
	SNI/BTMN tanulók	Mentesültek a teszt megírása alól
Testi, érzékszervi vagy beszéd fogyatékos tanulók	0	0
Enyhe vagy középsúlyos értelmi fogyatékos vagy autista tanulók	0	0
A megismerő funkciók vagy a viselkedés fejlődésének (organikus okra visszavezethető vagy vissza nem vezethető) tartós és súlyos rendellenességével küzdő tanulók	0	0
Beilleszkedési, tanulási vagy magatartási nehézségekkel küzdő tanulók	0	0
Összesen	0	0

A mentesülő tanulók adatai

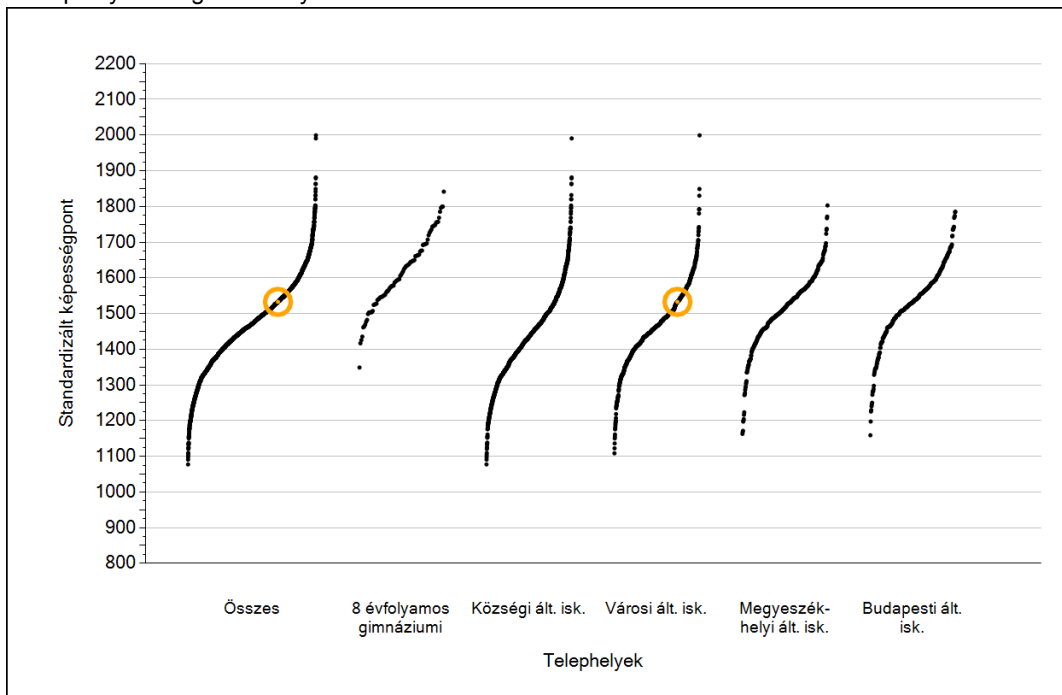
A mentesség oka	Tanulók száma
SNI tanuló	0
Ideiglenes sérülés miatt mentesített tanuló	0
Nyelvi szempontból mentesíthető tanuló	0
Összesen	0



Matematika

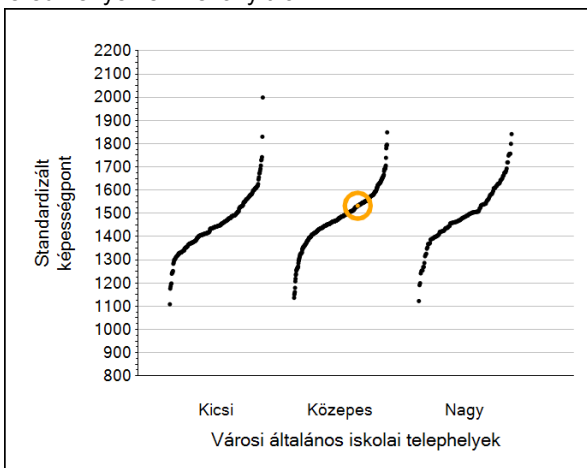
1a Átlageredmények

A telephelyek átlageredményeinek összehasonlítása

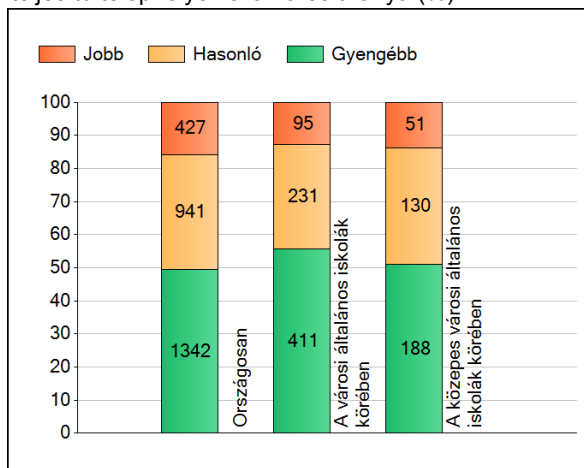


Matematika

Az Önök eredményei a városi általános iskolai telephelyek eredményeihez viszonyítva



A szignifikánsan jobban, hasonlóan, illetve gyengébben teljesítő telephelyek száma és aránya (%)

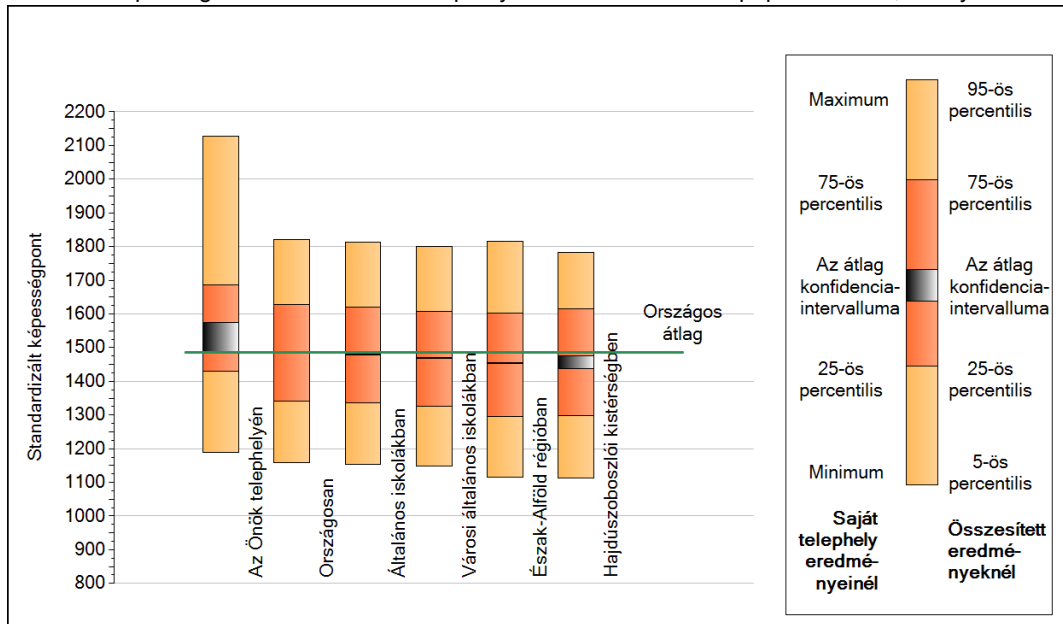


A tanulók átlageredménye és az átlag megbízhatósági tartománya (konfidencia-intervalluma)

Az Önök telephelyén	1533 (1487;1574)	
Országosan	1486 (1485;1487)	
8 évfolyamos gimnáziumokban	1624 (1620;1627)	
Ált. isk.	1480 (1479;1481)	
Községi ált. isk.	1437 (1435;1439)	
Városi ált. isk.	1469 (1467;1470)	Kis városok ált. isk.
Megyeszékhelyi ált. isk.	1528 (1525;1530)	Közepes városok ált. isk.
Budapesti ált. isk.	1541 (1539;1544)	Nagy városok ált. isk.
		1444 (1441;1446)
		1481 (1479;1483)
		1478 (1475;1481)

1b A képességeloszlás néhány jellemzője

A tanulók képességeloszlása az Önök telephelyén és azokban a részpopulációkban, amelyekbe Önök is tartoznak

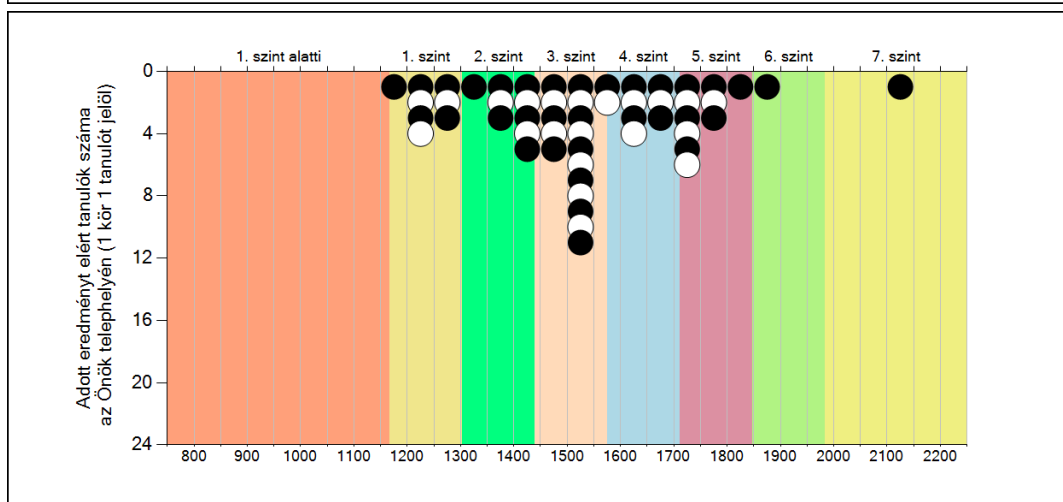
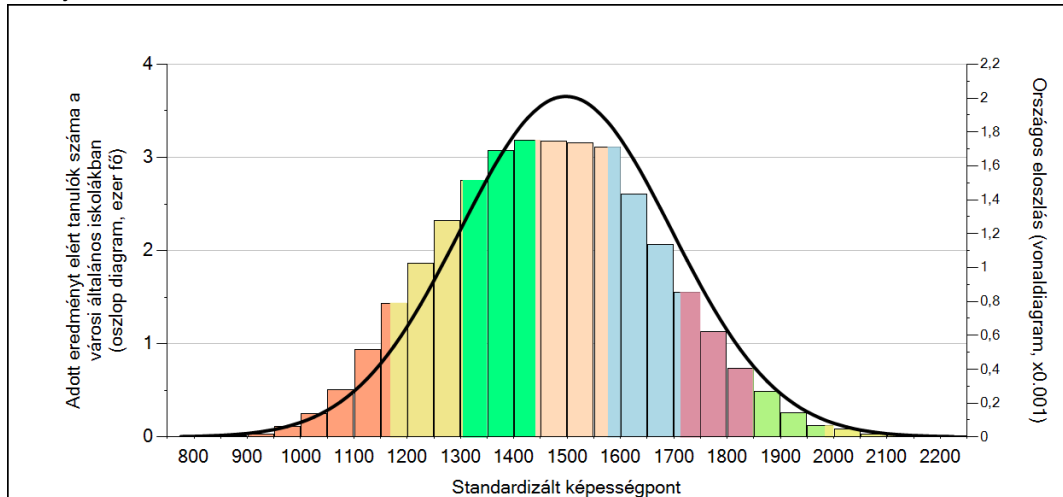


A tanulók képességeloszlása az egyes részpopulációkban

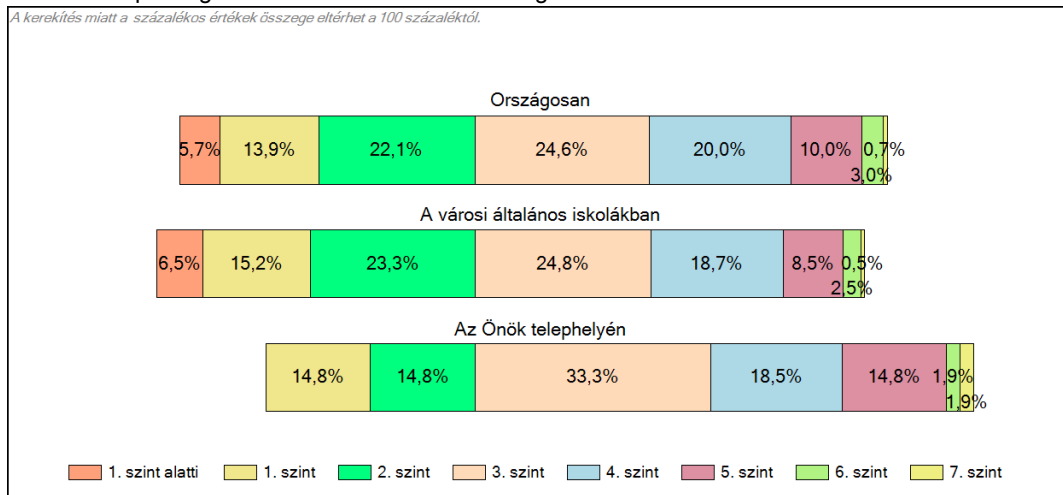
	Min. / 5-ös perc.	25-ös perc.	Átlag (konf. int.)	75-ös perc.	Max. / 95-ös perc.
Az Önök telephelyén	1190	1429	1533 (1487;1574)	1686	2129
Országosan	1158	1341	1486 (1485;1487)	1628	1820
Általános iskolákban	1154	1336	1480 (1479;1481)	1620	1813
Városi általános iskolákban	1148	1326	1469 (1467;1470)	1607	1800
Észak-Alföld régióban	1117	1296	1454 (1452;1455)	1601	1814
Hajdúszoboszlói kistérségben	1114	1298	1458 (1439;1475)	1614	1784

1c Képességeloszlás

Az országos eloszlás, valamint a tanulók eredményei a városi általános iskolákban és az Önök városi általános iskolájában

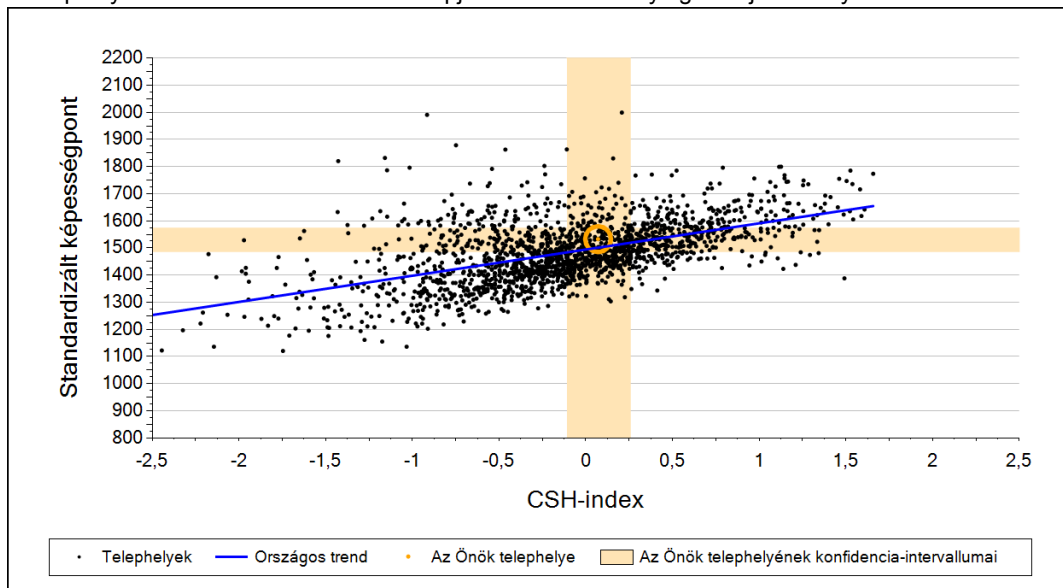


A tanulók képességszintek szerinti százalékos megoszlása

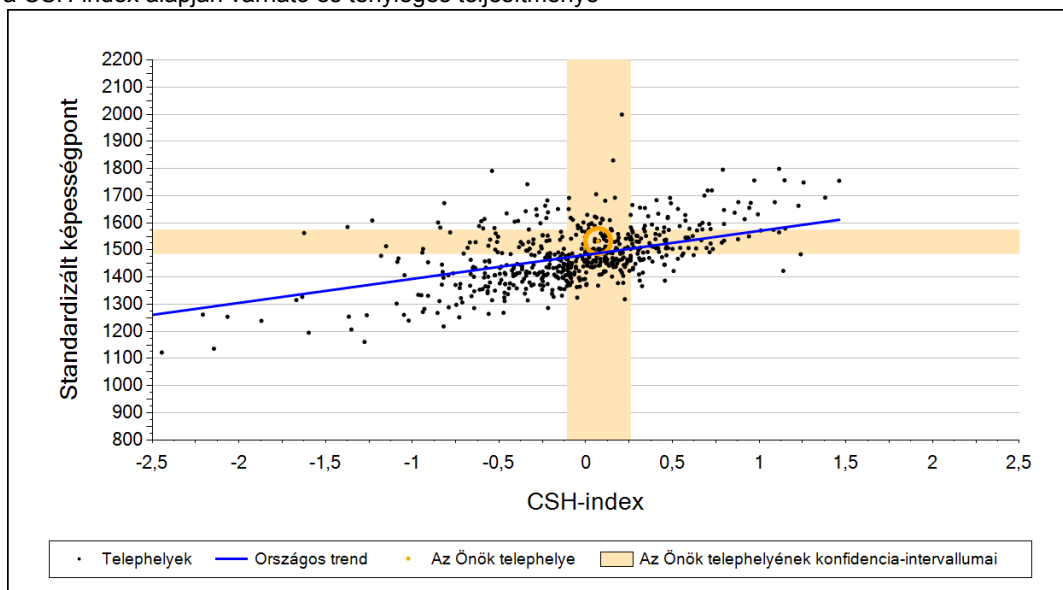


2a Átlageredmény a CSH-index tükrében*

A telephelyek tanulóinak a CSH-index alapján várható és tényleges teljesítménye



A városi általános iskolai telephelyek tanulóinak a CSH-index alapján várható és tényleges teljesítménye



Telephelyeik eredménye a regressziós becslés alapján várható eredmény tükrében

Telephelyük tényleges eredménye	1533	(1487;1574)
Várható eredmény az összes telephelyre illesztett regressziós egyenes alapján	1501	(a tényleges eredmény ettől nem különbözik szignifikánsan)
Várható eredmény a városi általános iskolai telephelyekre illesztett regressziós egyenes alapján	1488	(a tényleges eredmény ettől nem különbözik szignifikánsan)

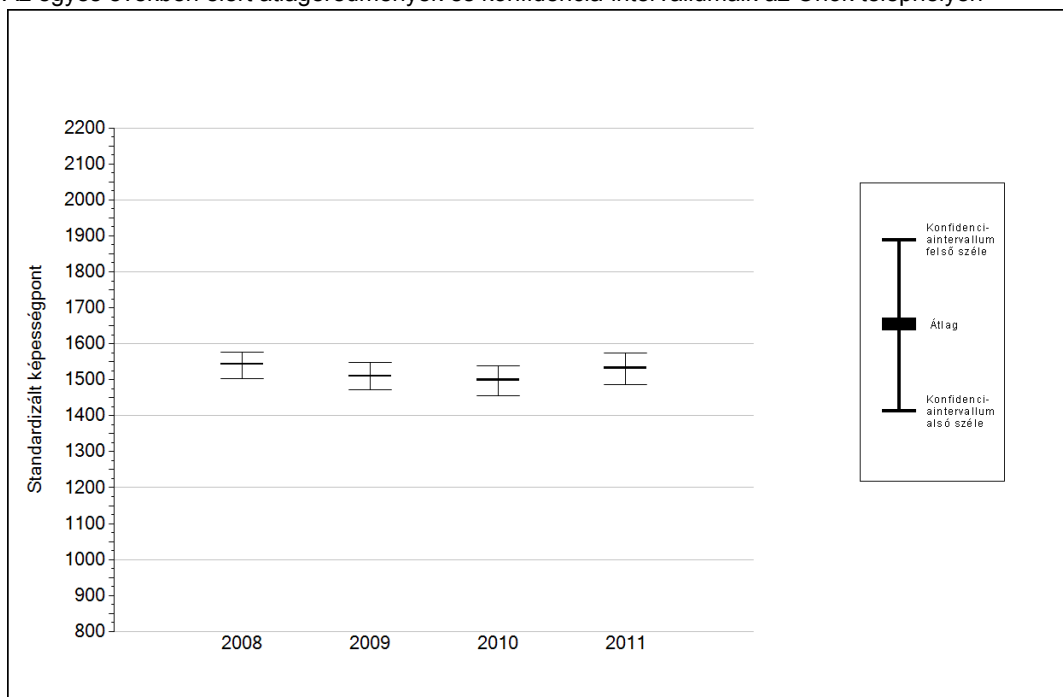
A CSH-index átlagértéke és az átlag megbízhatósági tartománya

Az Önök telephelyén	0,071	(-0,111;0,257)
Országosan	-0,035	(-0,041;-0,030)
Városi általános iskolákban	-0,110	(-0,119;-0,101)

* Csak azok a telephelyek szerepelnek az ábrákon, amelyeken legalább a diákok kétharmadára és legalább tíz tanulóra kiszámítható a CSH-index, és a CSH-indexszel rendelkező diákok átlaga belesik az összes diák képességátlagának konfidencia-intervallumába mindkét felmért terület esetében.

4a Az átlageredmény alakulása a 6. évfolyamon

Az egyes években elért átlageredmények és konfidencia-intervallumaik az Önök telephelyén



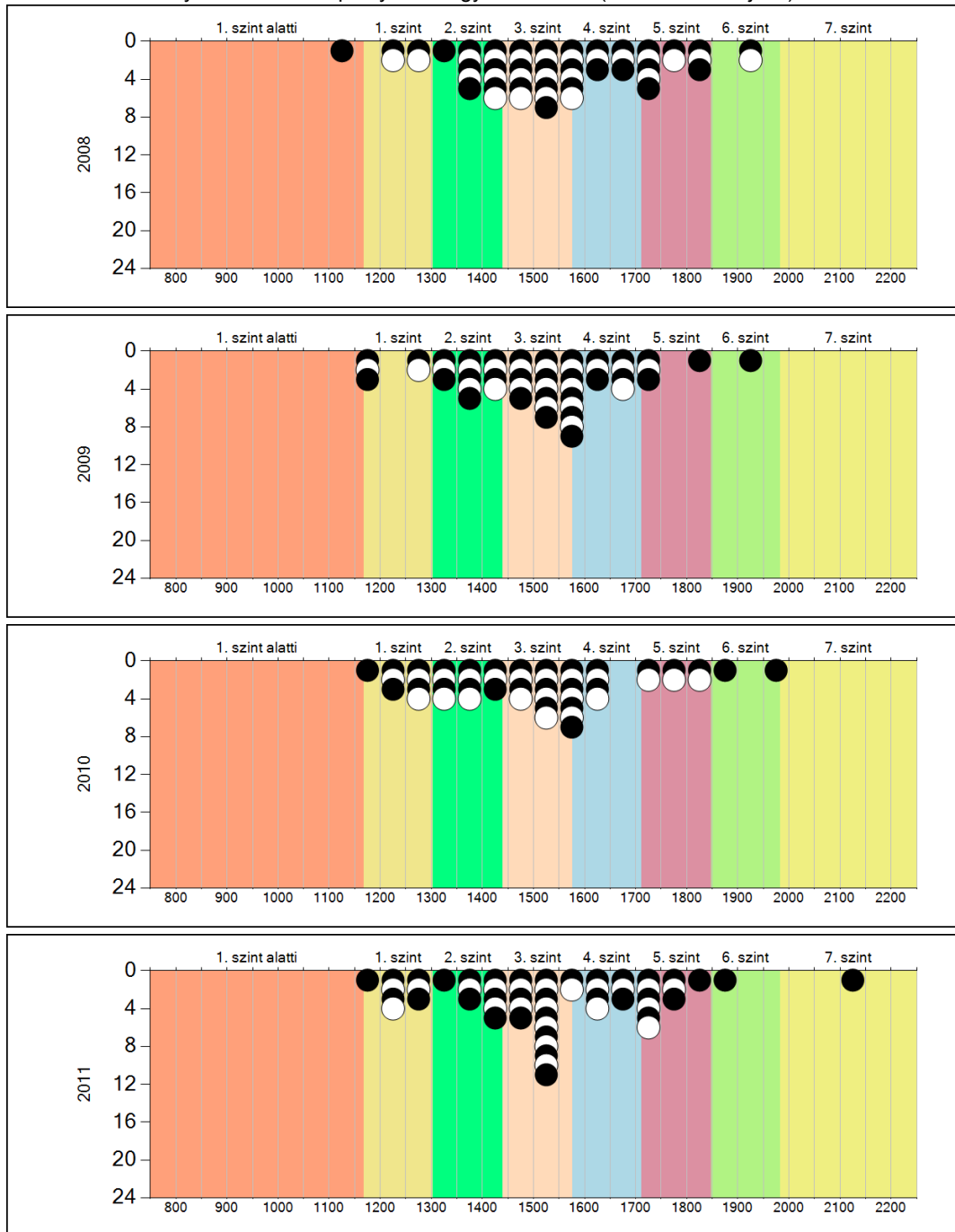
Év	Átlag (konf. int.)	A 2011. évi eredmény és a korábbi évek eredményei közötti különbség (konf.int.)
2011	1533 (1487;1574)	-
2010	1499 (1454;1539)	34 (-26;102)
2009	1510 (1472;1547)	22 (-25;70)
2008	1544 (1503;1576)	-11 (-68;43)

- A 2011. évi eredmény szignifikánsan magasabb
- Nincs szignifikáns változás a 2011. évi eredményekben
- A 2011. évi eredmény szignifikánsan alacsonyabb

4b

A képességeloszlás alakulása a 6. évfolyamon

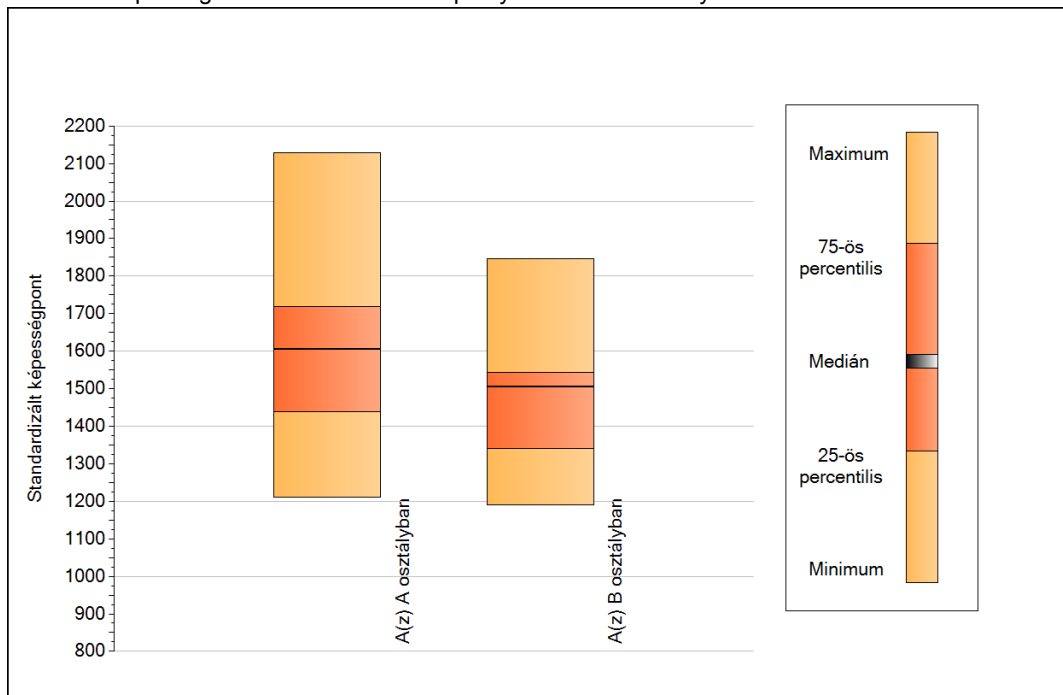
A tanulók eredményei az Önök telephelyén az egyes években (1 kör 1 tanulót jelöl)



5a

A képességeloszlás néhány jellemzője osztályonként

A tanulók képességeloszlása az Önök telephelyén működő osztályokban



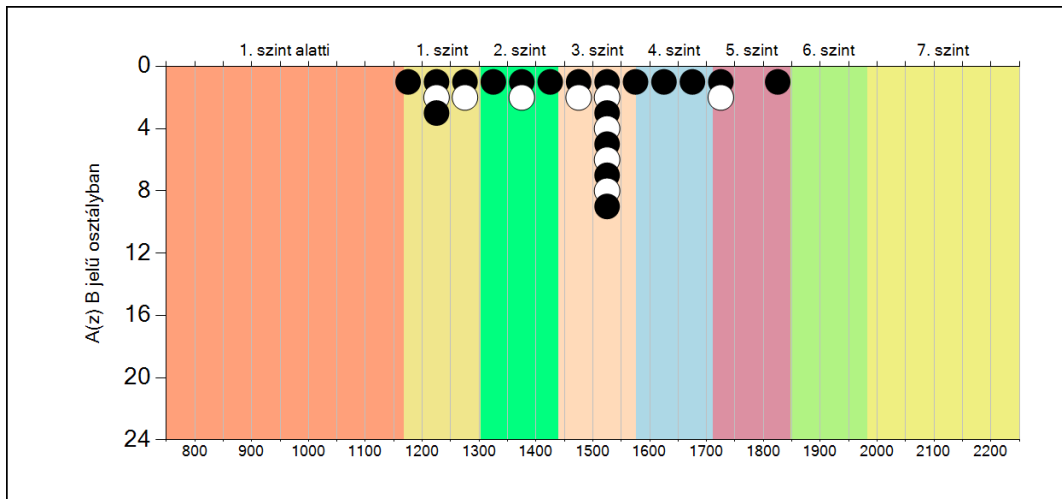
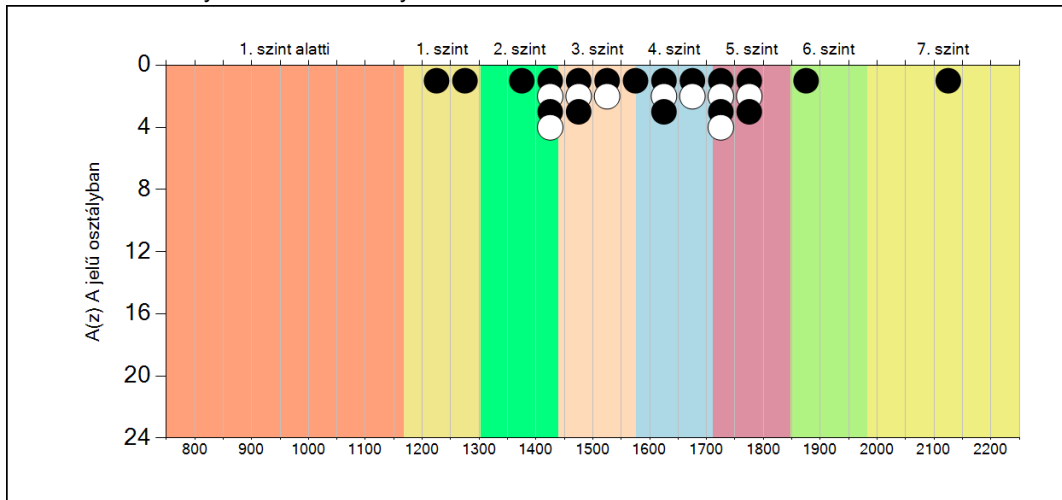
A tanulók képességeloszlása az Önök osztályaiban

	Minimum	25 percent.	Medián	75 percent.	Maximum
A(z) A osztályban	1212	1439	1606	1719	2129
A(z) B osztályban	1190	1342	1506	1542	1845

5b

A képességeloszlás osztályonként

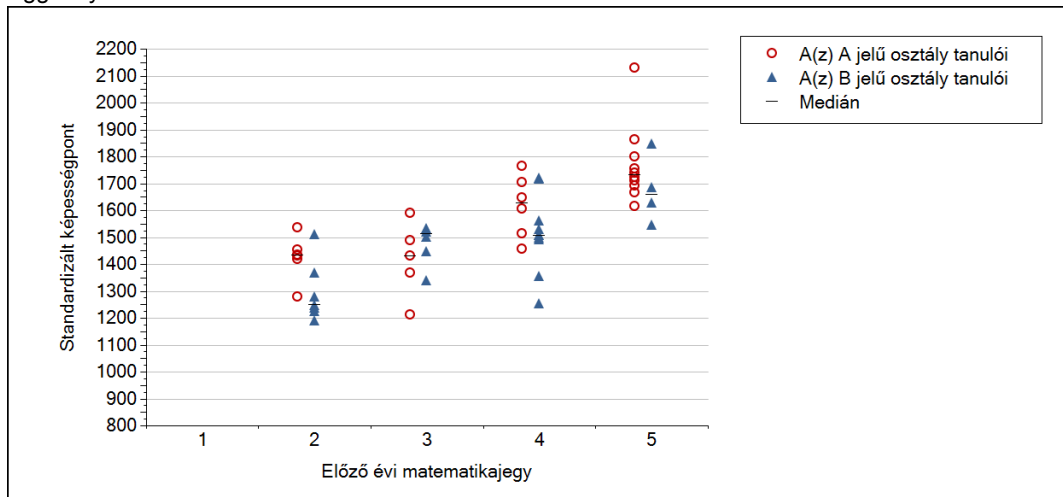
A tanulók eredményei az Önök osztályaiban



5c

A képességeloszlás az előző év végi matematikajegy függvényében

A tanulók képességeloszlása az Önök telephelyén működő osztályokban az előző év végi matematikajegy függvényében



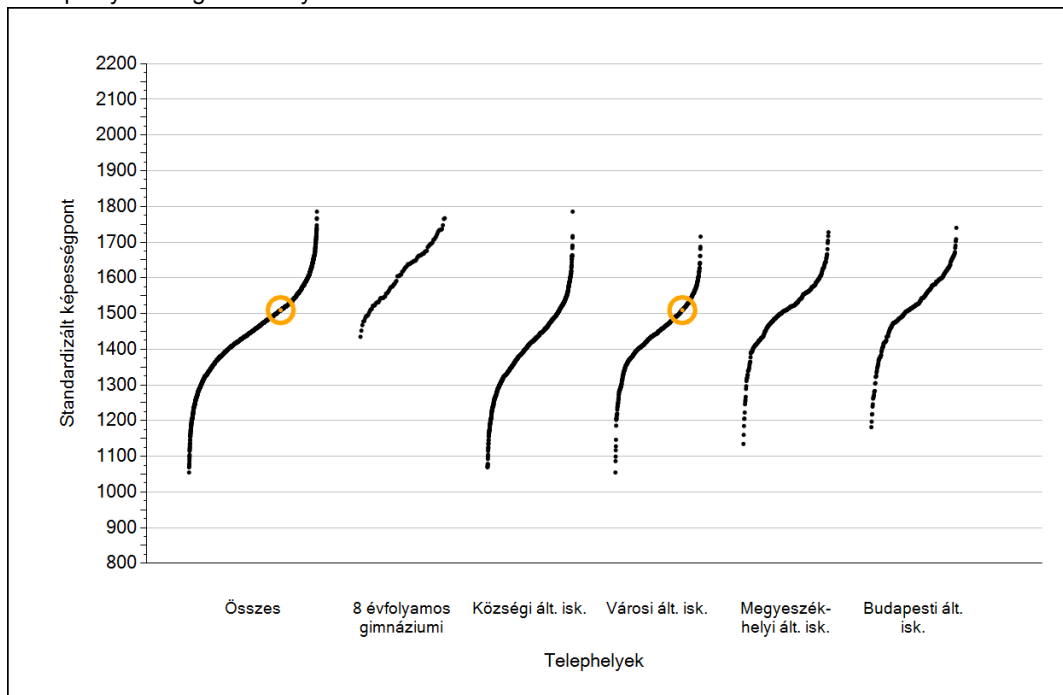
		Előző év végi matematikajegy	Minimum	Medián	Maximum
A(z) A jelű osztály	1		-	-	-
	2		1278	1433	1537
	3		1212	1429	1590
	4		1457	1627	1765
	5		1614	1730	2129
A(z) B jelű osztály	1		-	-	-
	2		1190	1248	1511
	3		1337	1510	1531
	4		1251	1506	1720
	5		1546	1656	1845



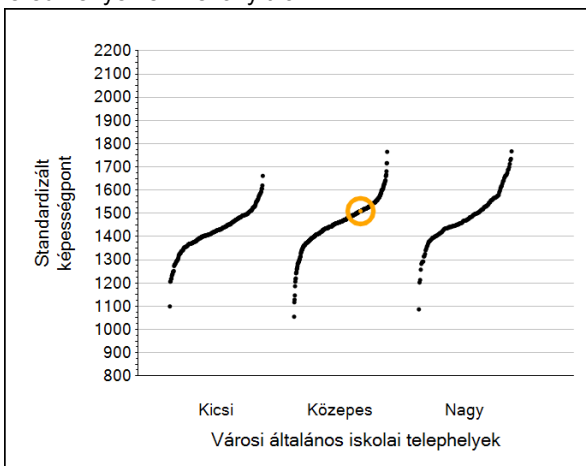
Szövegértés

1a Átlageredmények

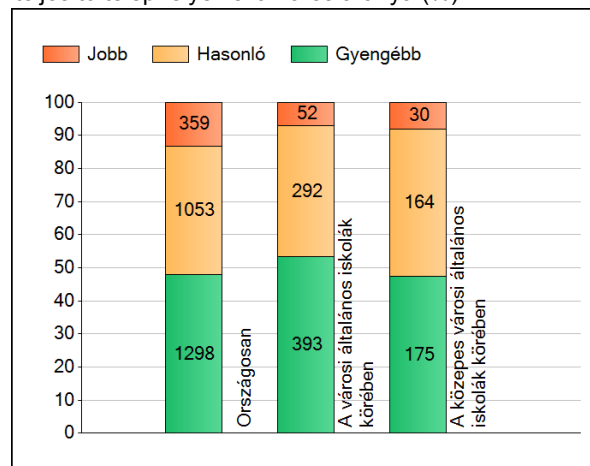
A telephelyek átlageredményeinek összehasonlítása



Az Önök eredményei a városi általános iskolai telephelyek eredményeire viszonyítva



A szignifikánsan jobban, hasonlóan, illetve gyengébben teljesítő telephelyek száma és aránya (%)



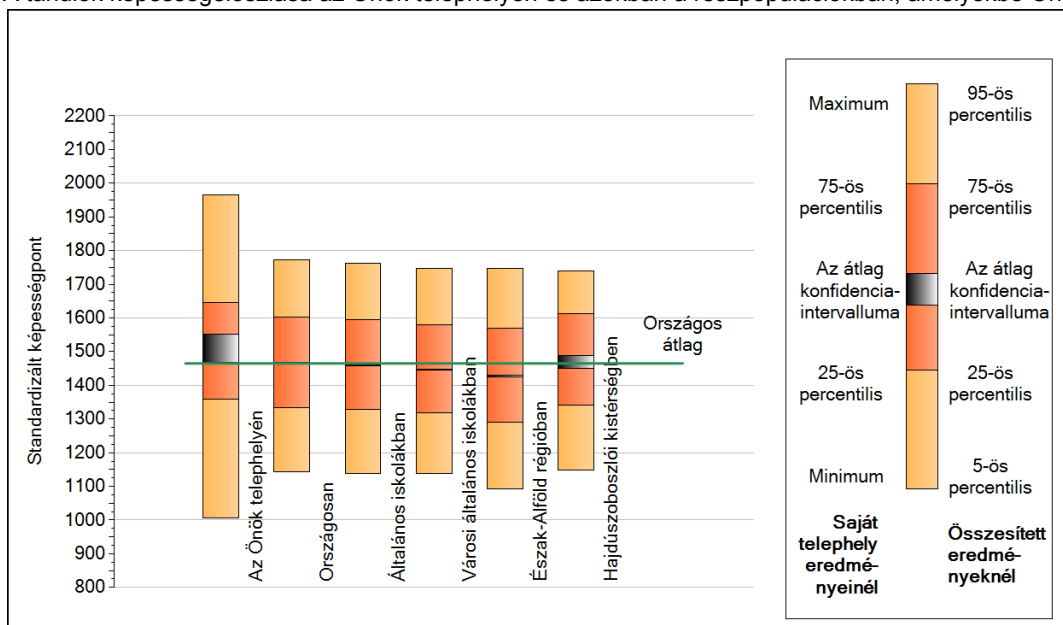
A tanulók átlageredménye és az átlag megbízhatósági tartománya (konfidencia-intervalluma)

Az Önök telephelyén	1510 (1468;1551)	
Országosan	1465 (1464;1466)	
8 évfolyamos gimnáziumokban	1616 (1613;1619)	
Ált. isk.	1459 (1457;1459)	
Községi ált. isk.	1408 (1406;1409)	
Városi ált. isk.	1447 (1446;1449)	Kis városok ált. isk.
Megyeszékhelyi ált. isk.	1515 (1512;1516)	Közepes városok ált. isk.
Budapesti ált. isk.	1525 (1523;1528)	Nagy városok ált. isk.
		1418 (1415;1420)
		1459 (1457;1461)
		1466 (1463;1469)

Szövegértés

1b A képességeloszlás néhány jellemzője

A tanulók képességeloszlása az Önök telephelyén és azokban a részpopulációkban, amelyekbe Önök is tartoznak



A tanulók képességeloszlása az egyes részpopulációkban

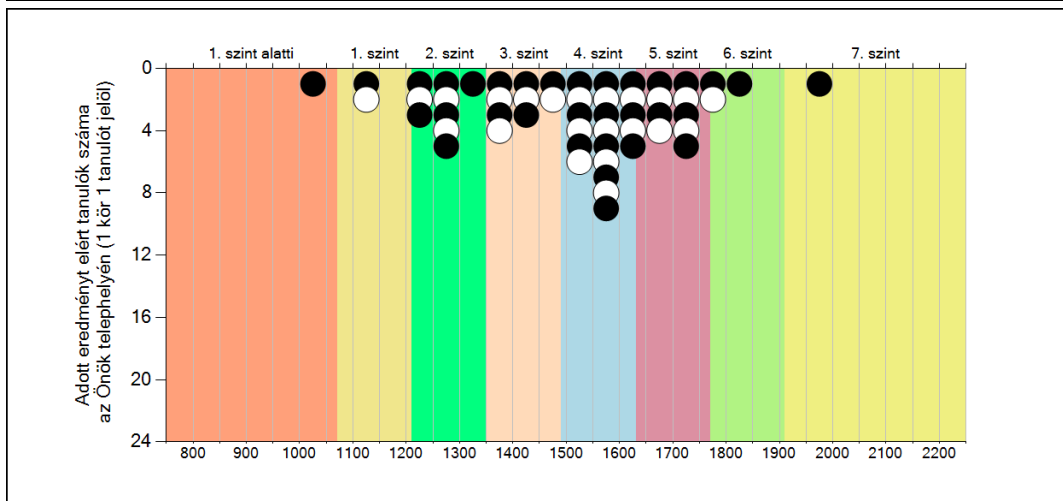
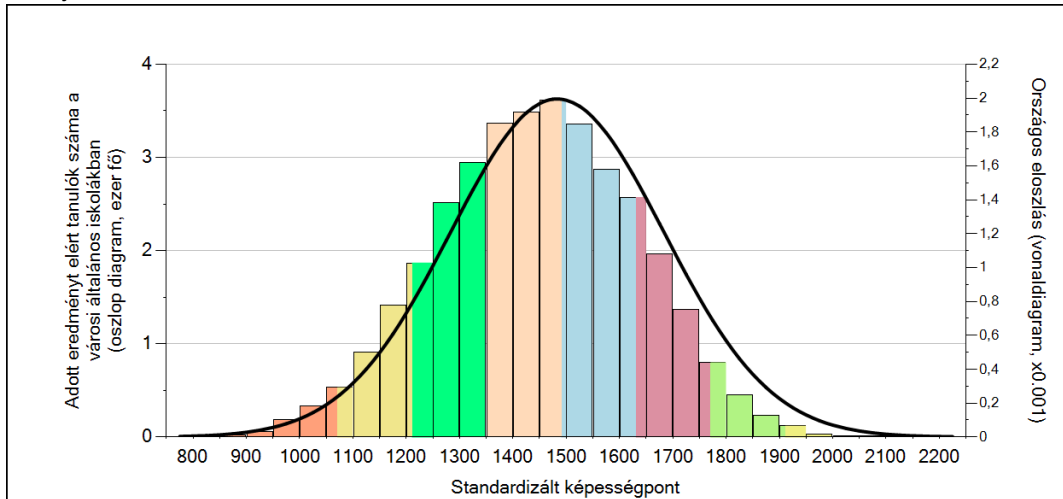
	Min. / 5-ös perc.	25-ös perc.	Átlag (konf. int.)	75-ös perc.	Max. / 95-ös perc.
Az Önök telephelyén	1007	1358	1510 (1468;1551)	1646	1966
Országosan	1143	1334	1465 (1464;1466)	1602	1771
Általános iskolákban	1139	1328	1459 (1457;1459)	1594	1763
Városi általános iskolákban	1138	1318	1447 (1446;1449)	1579	1746
Észak-Alföld régióban	1094	1291	1428 (1425;1430)	1568	1748
Hajdúszoboszlói kistérségben	1149	1341	1472 (1451;1488)	1612	1740

Szövegtetés

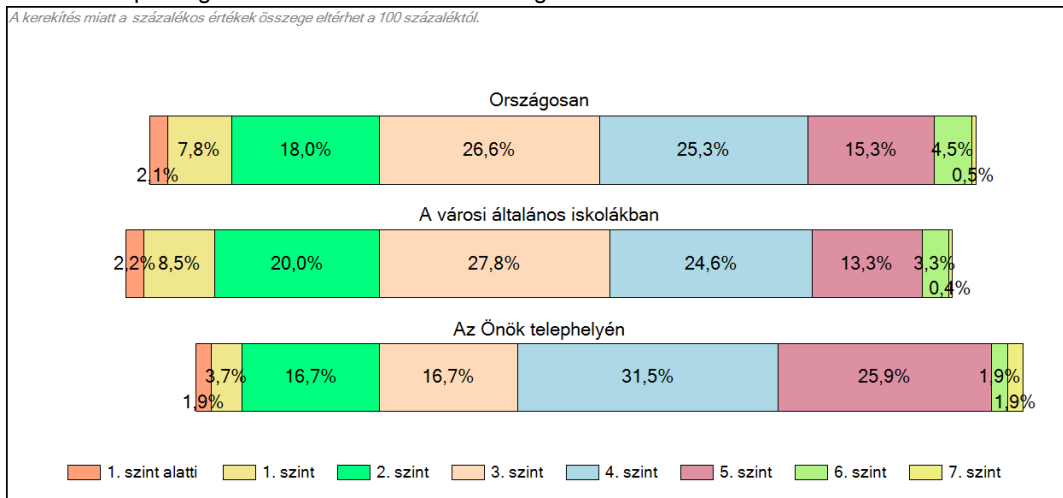
1c

Képességeloszlás

Az országos eloszlás, valamint a tanulók eredményei a városi általános iskolákban és az Önök városi általános iskolájában



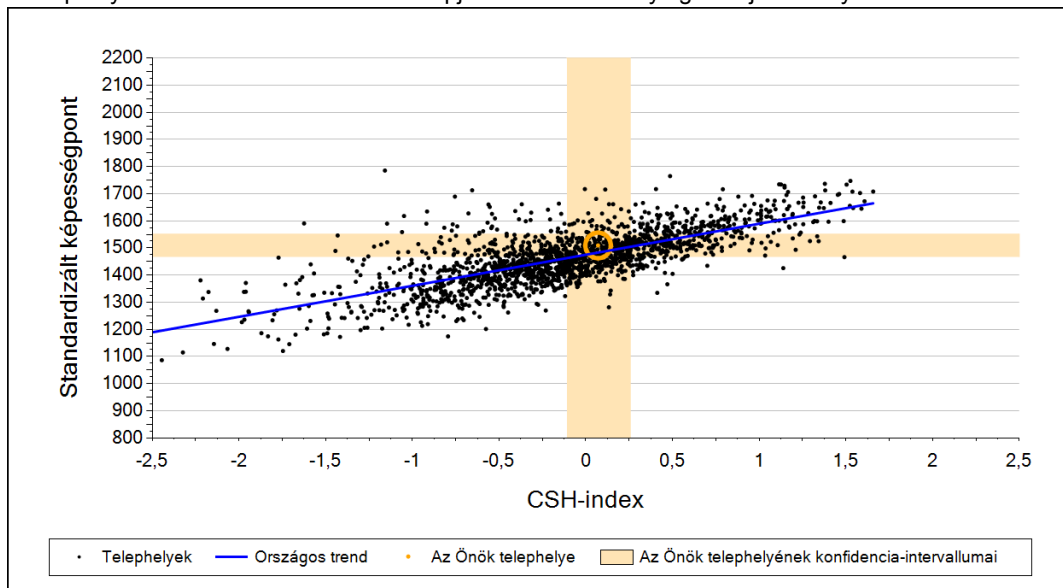
A tanulók képességszintek szerinti százalékos megoszlása



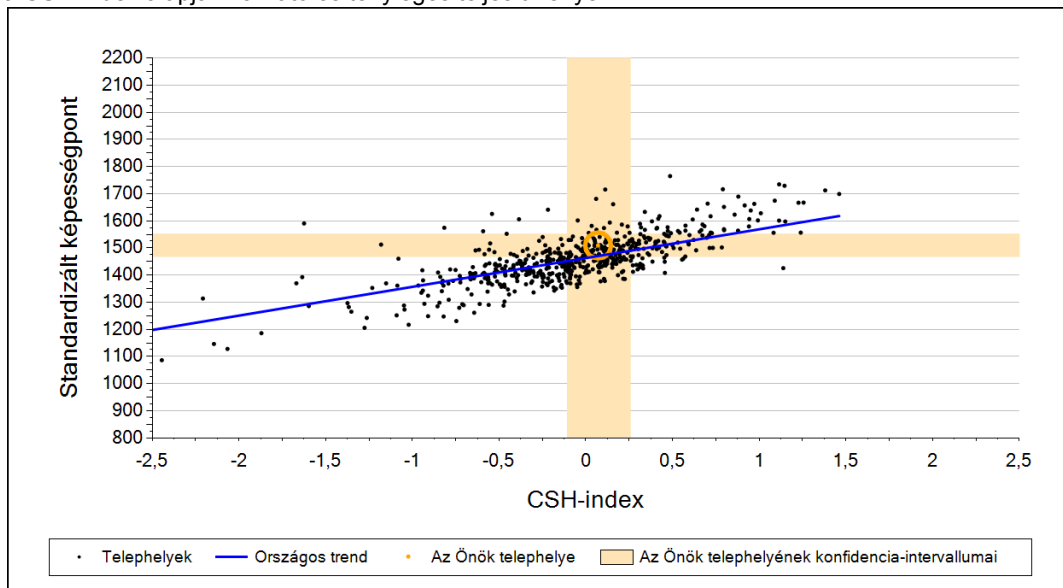
Szövegértés

2a Átlageredmény a CSH-index tükrében*

A telephelyek tanulóinak a CSH-index alapján várható és tényleges teljesítménye



A városi általános iskolai telephelyek tanulóinak a CSH-index alapján várható és tényleges teljesítménye



Telephelyeik eredménye a regressziós becslés alapján várható eredmény tükrében

Telephelyük tényleges eredménye	1510	(1468;1551)
Várható eredmény az összes telephelyre illesztett regressziós egyenes alapján	1483	(a tényleges eredmény ettől nem különbözik szignifikánsan)
Várható eredmény a városi általános iskolai telephelyekre illesztett regressziós egyenes alapján	1470	(a tényleges eredmény ettől nem különbözik szignifikánsan)

A CSH-index átlagértéke és az átlag megbízhatósági tartománya

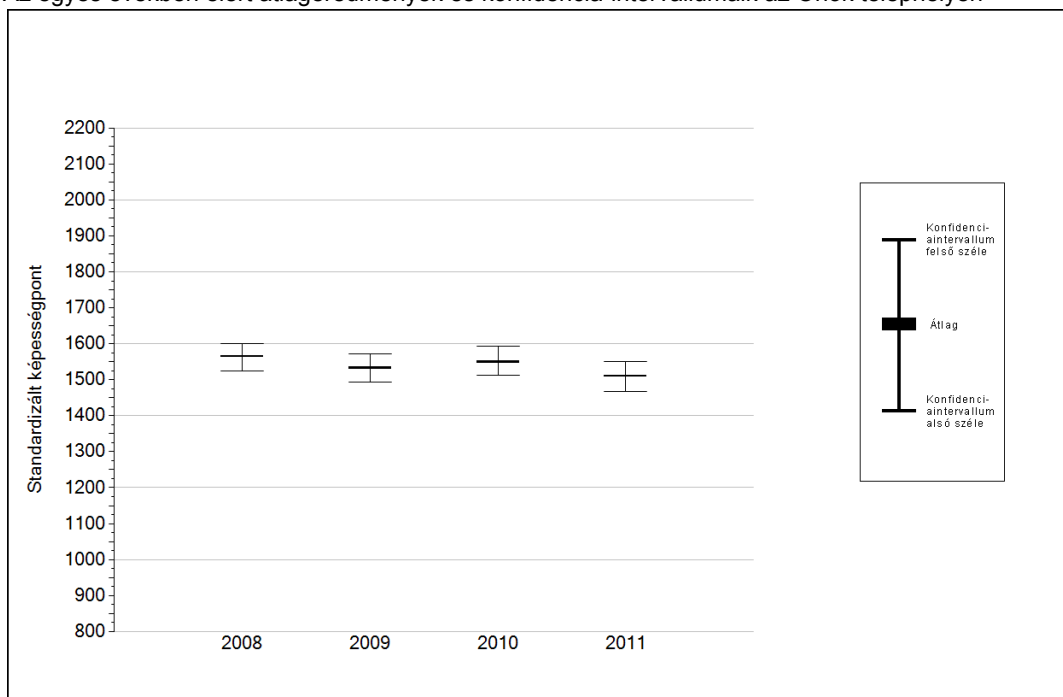
Az Önök telephelyén	0,071	(-0,111;0,257)
Országosan	-0,035	(-0,041;-0,030)
Városi általános iskolákban	-0,110	(-0,119;-0,101)

* Csak azok a telephelyek szerepelnek az ábrákon, amelyeken legalább a diákok kétharmadára és legalább tíz tanulóra kiszámítható a CSH-index, és a CSH-indexszel rendelkező diákok átlaga belesik az összes diák képességátlagának konfidencia-intervallumába mindkét felmért terület esetében.

4a

Az átlageredmény alakulása a 6. évfolyamon

Az egyes években elért átlageredmények és konfidencia-intervallumaik az Önök telephelyén



Év	Átlag (konf. int.)	A 2011. évi eredmény és a korábbi évek eredményei közötti különbség (konf.int.)
2011	1510 (1468;1551)	-
2010	1549 (1513;1593)	-39 (-100;22)
2009	1533 (1494;1571)	-23 (-78;25)
2008	1565 (1523;1600)	-56 (-116;-1)

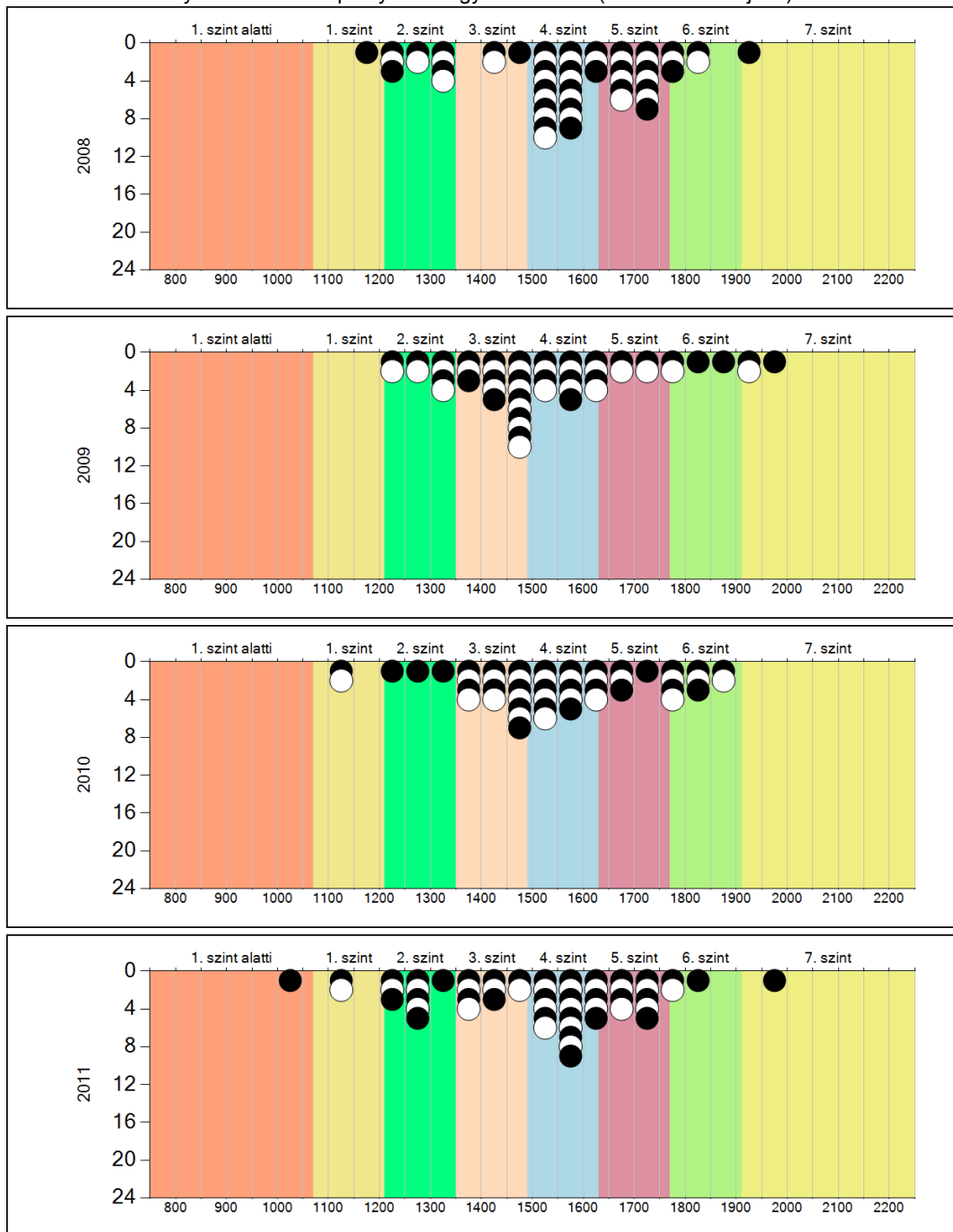
- A 2011. évi eredmény szignifikánsan magasabb
- Nincs szignifikáns változás a 2011. évi eredményekben
- A 2011. évi eredmény szignifikánsan alacsonyabb

Szövegértés

4b

A képességeloszlás alakulása a 6. évfolyamon

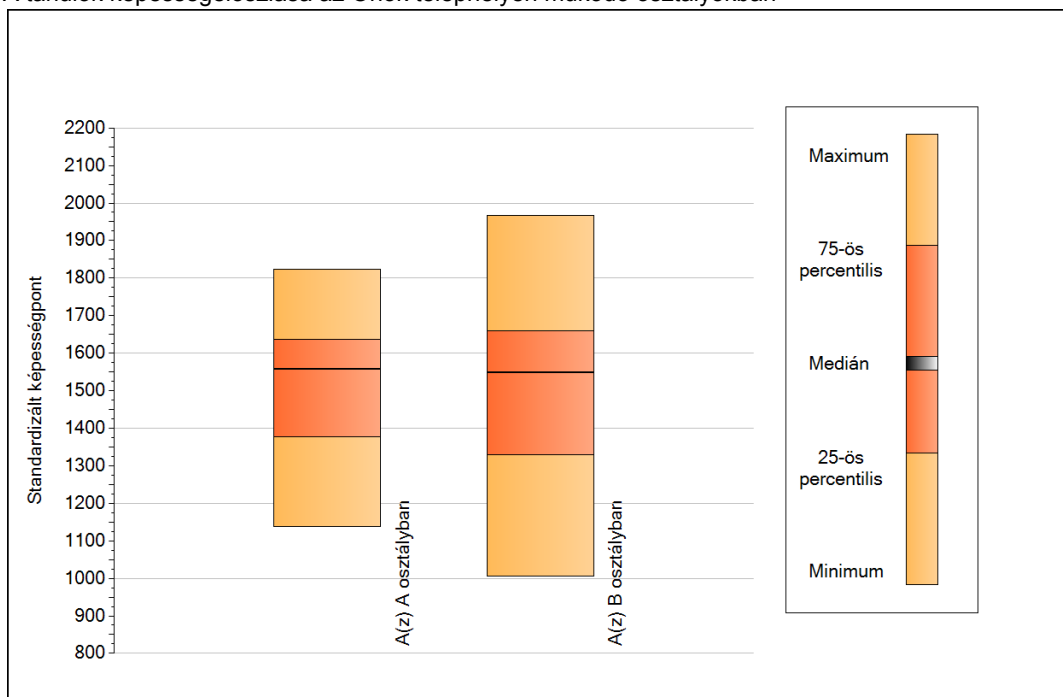
A tanulók eredményei az Önök telephelyén az egyes években (1 kör 1 tanulót jelöl)



5a

A képességeloszlás néhány jellemzője osztályonként

A tanulók képességeloszlása az Önök telephelyén működő osztályokban



A tanulók képességeloszlása az Önök osztályaiban

	Minimum	25 percent.	Medián	75 percent.	Maximum
A(z) A osztályban	1138	1377	1558	1637	1824
A(z) B osztályban	1007	1329	1549	1659	1966

Szövegértés

5b

A képességeloszlás osztályonként

A tanulók eredményei az Önök osztályaiban

