

Thökoly Imre Két Tanítási Nyelvű Általános Iskola
Hajdúszoboszló

2018. évi kompetenciamérés eredményei

Készítette:

Fenyvesiné Szabó Éva

mérés-értékelés mk. vezető

2019. június. 13.

1./ Az intézmény átlageredményei az országos átlageredményekhez viszonyítva

Átlageredmények

Mérési terület	Évfolyam	Átlageredmény (megbízhatósági tartomány)	
		Az intézményben	Országosan
Matematika	6.	1527 (1496;1563)	☹️ 1499 (1498;1499)
	8.	1564 (1506;1611)	😡 1614 (1613;1616)
Szövegértés	6.	1507 (1472;1543)	☹️ 1492 (1491;1493)
	8.	1547 (1480;1637)	☹️ 1602 (1601;1603)

- 🟢 Az intézmény eredményénél szignifikánsan alacsonyabb az adott érték
- ☹️ Az intézmény eredménye nem különbözik szignifikánsan az adott értéktől
- 😡 Az intézmény eredményénél szignifikánsan magasabb az adott érték

A táblázat alapján látható, hogy a 6. évfolyamon mindkét mérési területen az országos átlagnál szignifikánsan jobb az iskolánk eredménye. A 8. évfolyamon az országos szint alatt teljesítettek tanulóink.

2./ Az intézmény átlageredményei az 1. és 2. viszonyítási csoporthoz képest

Átlageredmények

Mérési terület	Évfolyam	Képzési forma	Átlageredmény (megbízhatósági tartomány)					
			A telephelyen	Országos	Az első viszonyítási csoport		A második viszonyítási csoport	
					Neve	Eredménye	Neve	Eredménye
Matematika	6.	ált. isk.	1527 (1496;1563)	☹️ 1499 (1498;1499)	Városi ált. isk.	🟢 1480 (1478;1482)	Közepes városok ált. isk.	☹️ 1495 (1493;1498)
	8.	ált. isk.	1564 (1506;1611)	😡 1614 (1613;1616)	Városi ált. isk.	☹️ 1586 (1584;1588)	Közepes városok ált. isk.	☹️ 1599 (1597;1602)
Szövegértés	6.	ált. isk.	1507 (1472;1543)	☹️ 1492 (1491;1493)	Városi ált. isk.	☹️ 1474 (1472;1476)	Közepes városok ált. isk.	☹️ 1491 (1489;1493)
	8.	ált. isk.	1547 (1480;1637)	☹️ 1602 (1601;1603)	Városi ált. isk.	☹️ 1574 (1572;1576)	Közepes városok ált. isk.	☹️ 1587 (1583;1590)

- 🟢 A telephely eredményénél szignifikánsan alacsonyabb az adott érték
- ☹️ A telephely eredménye nem különbözik szignifikánsan az adott értéktől
- 😡 A telephely eredményénél szignifikánsan magasabb az adott érték



Összehasonlítva eredményeinket az 1. és a 2. csoport eredményeivel az első pontban megfogalmazottak tükröződnek vissza. A 6. évfolyamon szignifikánsan jobb érték mind a városi mind a közepes városok esetében jelentkezik.

3./ Szignifikánsan jobban, illetve gyengébben teljesítő telephelyek arány %-ban (országos adatokhoz, illetve megfelelő képzés és területtípushoz viszonyítva)

6. osztályos matematika

Az országos eredménnyel összehasonlítva megállapítható, hogy iskolánknál **gyengébben** teljesítő intézmények aránya körülbelül **40%**. Városi általános iskola eredménnyel összehasonlítva kb. **45%**.

Az országos eredménnyel összehasonlítva megállapítható, hogy iskolánknál **jobban** teljesítő intézmények aránya kb.**10%**. Városi általános iskola eredménnyel összehasonlítva ez még kevesebb, kb. **5 %**.

A szignifikánsan jobban, hasonlóan, illetve gyengébben teljesítő intézmények száma és aránya (%)



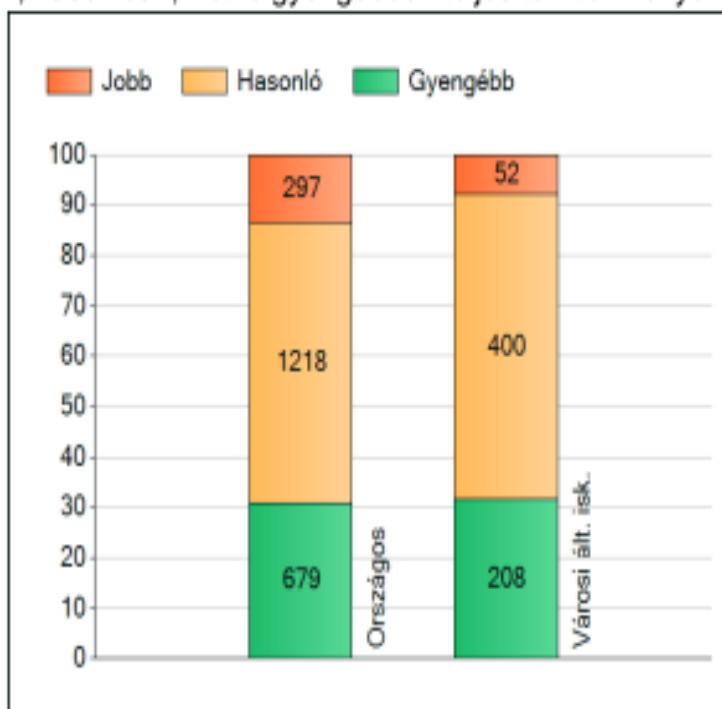


6. osztályos szövegértés

Az országos eredménnyel összehasonlítva megállapítható, hogy iskolánknál **gyengébben** teljesítő intézmények aránya **30%**. Városi általános iskola eredménnyel összehasonlítva ez az arány körülbelül ugyanannyi.

Az országos eredménnyel összehasonlítva megállapítható, hogy iskolánknál **jobban** teljesítő intézmények aránya **13%**. Városi általános iskola eredménnyel összehasonlítva ez kb. **6%**.

A szignifikánsan jobban, hasonlóan, illetve gyengébben teljesítő intézmények száma és aránya (%)



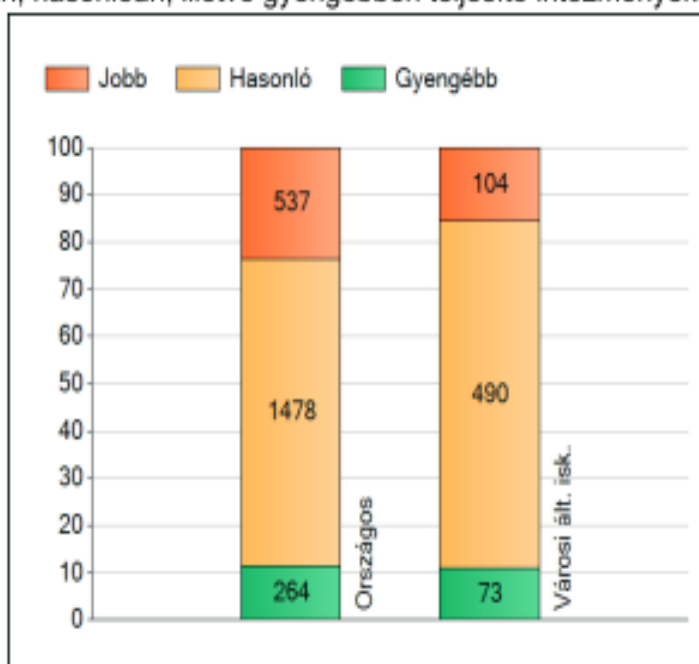


8. osztályos szövegértés

Az országos eredménnyel összehasonlítva megállapítható, hogy iskolánknál **gyengébben** teljesítő intézmények aránya kb. **10%**. Városi általános iskola eredménnyel összehasonlítva ez hasonló értéket jelez.

Az országos eredménnyel összehasonlítva megállapítható, hogy iskolánknál **jobban** teljesítő intézmények aránya kb. **22%**. Városi általános iskola eredménnyel összehasonlítva ez kevesebb, **104 iskola teljesített jobban**.

A szignifikánsan jobban, hasonlóan, illetve gyengébben teljesítő intézmények száma és aránya (%)



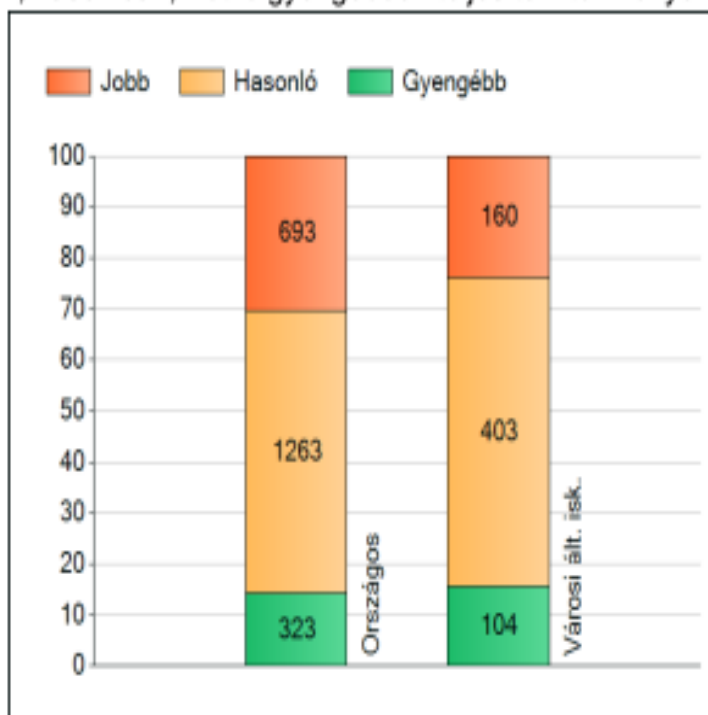


8. osztályos matematika

Az országos eredménnyel összehasonlítva megállapítható, hogy iskolánknál **gyengébben** teljesítő intézmények aránya **50%**. Városi általános iskola eredménnyel összehasonlítva ez több, mint **60%**.

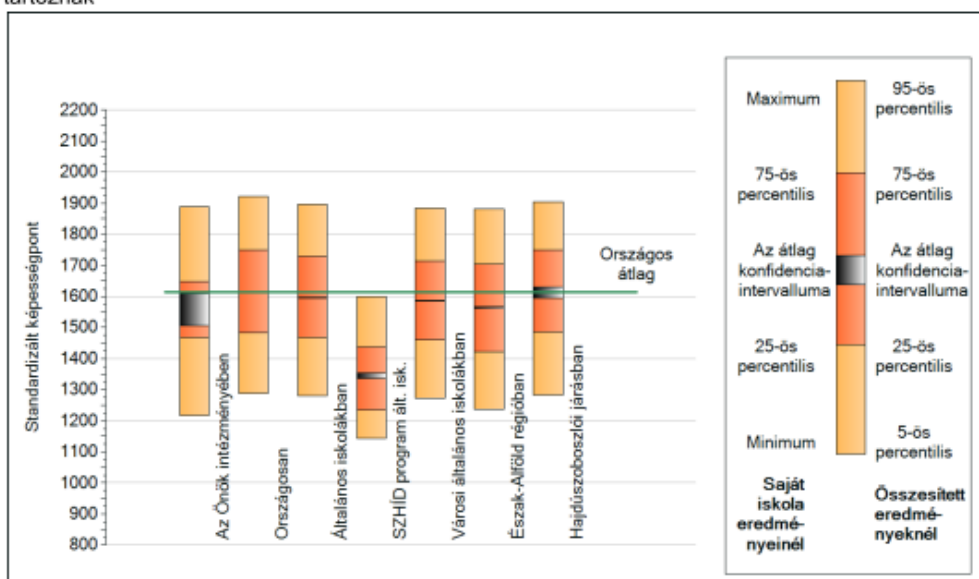
Az országos eredménnyel összehasonlítva megállapítható, hogy iskolánknál **jobban** teljesítő intézmények aránya kb. **15%**. Városi általános iskola eredménnyel összehasonlítva, **104** iskola teljesített jobban.

A szignifikánsan jobban, hasonlóan, illetve gyengébben teljesítő intézmények száma és aránya (%)



4./ A tanulók képességpontjainak szóródása (terjedelem, max. és minimum,) képességpontok különbsége

A tanulók képességeloszlása az Önök intézményében és azokban a részpopulációkban, amelyekbe Önök is tartoznak



Matematika

A tanulók képességeloszlása az egyes részpopulációkban

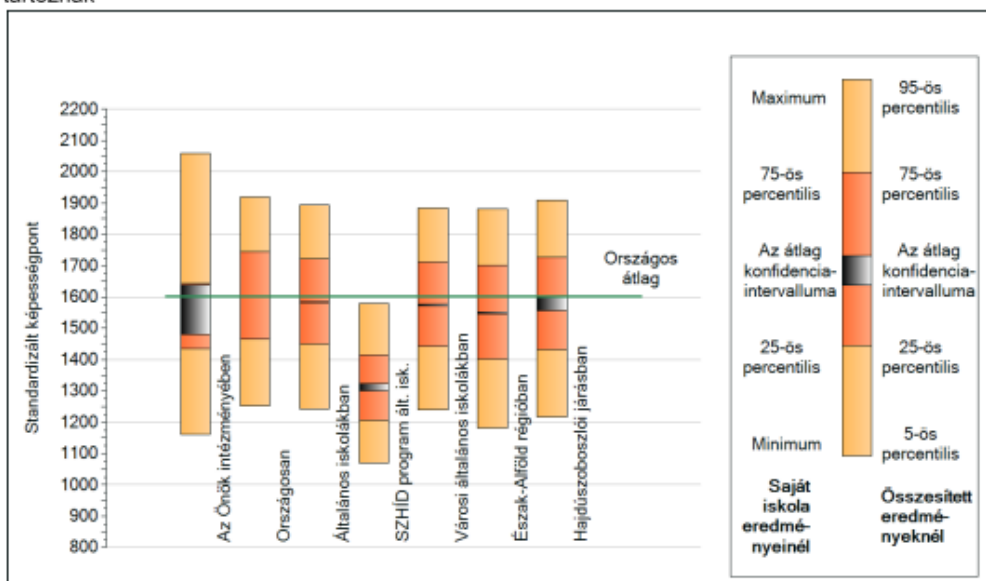
	Min. / 5-ös perc.	25-ös perc.	Átlag	(konf. int.)	75-ös perc.	Max. / 95-ös perc.
Az Önök intézményében	1217	1467	1564	(1506;1611)	1648	1890
Országosan	1289	1483	1614	(1613;1616)	1750	1923
Általános iskolákban	1279	1469	1597	(1596;1598)	1729	1898
SZHID program ált. isk.	1144	1235	1344	(1335;1354)	1437	1600
Városi általános iskolákban	1274	1459	1586	(1584;1588)	1715	1884
Észak-Alföld régióban	1237	1422	1564	(1561;1566)	1704	1883
Hajdúszoboszlói járásban	1283	1485	1612	(1595;1631)	1751	1905

8. osztály matematika

Minimum érték 1217 képességpont (országosan: 1289), maximum érték 1890 képességpont, (országosan: 1923), a két érték különbsége: 673 képességpont. Az átlag 1564 pont.



A tanulók képességeloszlása az Önök intézményében és azokban a részpopulációkban, amelyekbe Önök is tartoznak



Szövegértés

A tanulók képességeloszlása az egyes részpopulációkban

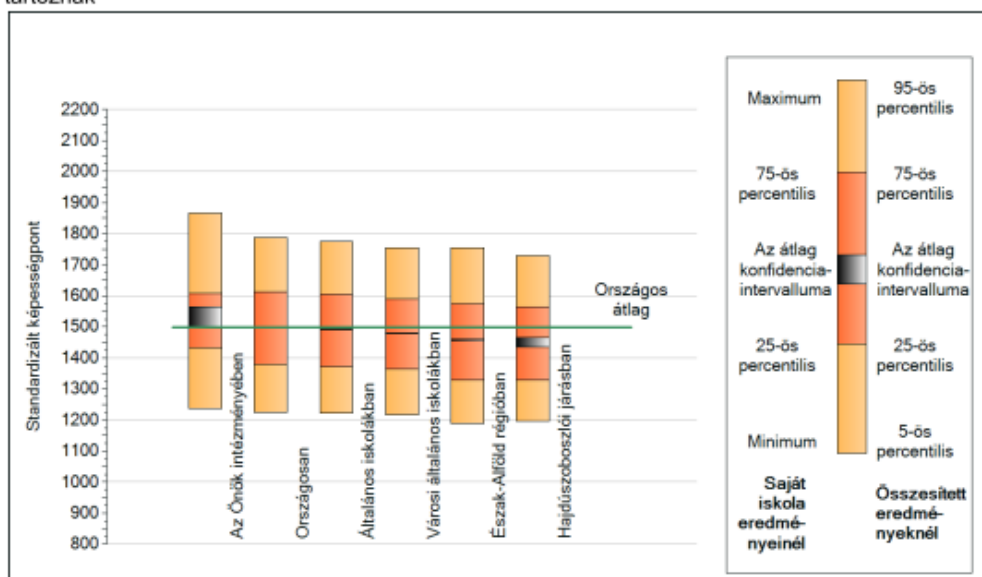
	Min. / 5-ös perc.	25-ös perc.	Átlag	(konf. int.)	75-ös perc.	Max. / 95-ös perc.
Az Önök intézményében	1160	1436	1547	(1480;1637)	1642	2060
Országosan	1254	1466	1602	(1601;1603)	1746	1920
Általános iskolákban	1243	1450	1583	(1582;1584)	1723	1894
SZHID program ált. isk.	1070	1208	1312	(1300;1323)	1414	1581
Városi általános iskolákban	1239	1443	1574	(1572;1576)	1712	1883
Észak-Alföld régióban	1183	1402	1549	(1546;1552)	1701	1881
Hajdúszoboszlói járásban	1218	1431	1578	(1557;1601)	1727	1909

8. osztály szövegértés

Minimum érték 1160 képességpont (országosan: 1254), maximum érték 2060 képességpont, (országosan: 1920), a két érték különbsége: 900 képességpont. Az átlag 1547 pont.



A tanulók képességeloszlása az Önök intézményében és azokban a részpopulációkban, amelyekbe Önök is tartoznak



A tanulók képességeloszlása az egyes részpopulációkban

	Min. / 5-ös perc.	25-ös perc.	Átlag	(konf. int.)	75-ös perc.	Max. / 95-ös perc.
Az Önök intézményében	1238	1431	1527	(1496;1563)	1607	1865
Országosan	1225	1378	1499	(1498;1499)	1613	1787
Általános iskolákban	1222	1373	1492	(1491;1492)	1604	1776
Városi általános iskolákban	1217	1364	1480	(1478;1482)	1590	1755
Észak-Alföld régióban	1190	1329	1458	(1456;1460)	1576	1755
Hajdúszoboszlói járásban	1197	1328	1451	(1436;1464)	1564	1730

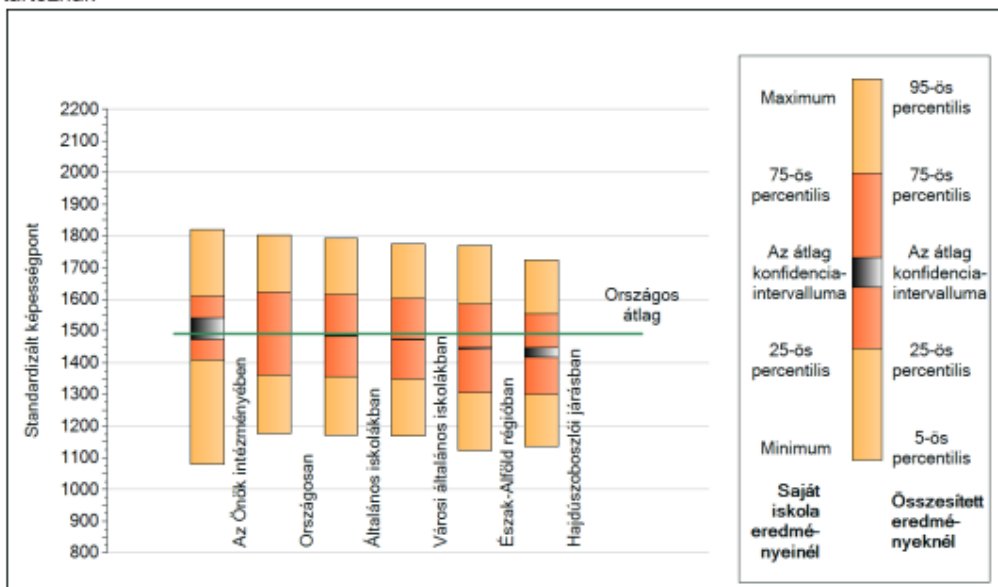
6. osztály matematika

Minimum érték 1238 képességpont (országosan: 1225), maximum érték 1865 képességpont, (országosan: 1804), a két érték különbsége: 627 képességpont. Az átlag 1527 pont.

A tanulók átlag eredménye, és maximum eredménye jobb, mint a viszonyítási populációké.



A tanulók képességeloszlása az Önök intézményében és azokban a részpopulációkban, amelyekbe Önök is tartoznak



A tanulók képességeloszlása az egyes részpopulációkban

	Min. / 5-ös perc.	25-ös perc.	Átlag	(konf. int.)	75-ös perc.	Max. / 95-ös perc.
Az Önök intézményében	1079	1410	1507	(1472;1543)	1610	1821
Országosan	1176	1361	1492	(1491;1493)	1623	1802
Általános iskolákban	1172	1355	1485	(1483;1486)	1614	1792
Városi általános iskolákban	1168	1348	1474	(1472;1476)	1602	1775
Észak-Alföld régióban	1122	1306	1446	(1443;1448)	1585	1770
Hajdúszoboszlói járásban	1135	1301	1431	(1416;1447)	1555	1725

6. osztály szövegértés

Minimum érték 1079 képességpont (országosan: 1176), maximum érték 1821 képességpont (országosan: 1802), a két érték különbsége: 742 képességpont. Az átlag 1507 pont.

A tanulók átlag eredménye és maximum eredménye jobb, mint a viszonyítási populációké.



5./ Az 1. képességi szintet el nem érők aránya:

Az alapszintet el nem érő tanulók aránya

Mérési terület	Évfolyam	Képzési forma	Alapszint	Az alapszint alatt teljesítő tanulók aránya (%)		
				A telephelyen	Országosan	A megfelelő képzési típusban/település-típusban
Matematika	6.	ált. isk.	3. képességi szint	26,5	37,6	41,5
	8.	ált. isk.	4. képességi szint	48,4	41,6	47,1
Szövegértés	6.	ált. isk.	3. képességi szint	12,5	23,4	25,5
	8.	ált. isk.	4. képességi szint	38,7	28,9	33,1

A minimum szintet el nem érő tanulók aránya*

Mérési terület	Évfolyam	Képzési forma	Minimum szint	A minimum szint alatt teljesítő tanulók aránya (%)		
				A telephelyen	Országosan	A megfelelő képzési típusban/település-típusban
Matematika	6.	ált. isk.	2. képességi szint	3,1	13,2	14,7
	8.	ált. isk.	3. képességi szint	22,4	18,7	21,9
Szövegértés	6.	ált. isk.	2. képességi szint	4,7	7,4	8,1
	8.	ált. isk.	3. képességi szint	12,7	11,5	13,2

A 6.évfolyamon a matematika és a szövegértés területen is **kevesebb az alapszintet el nem érők aránya**, az országos, illetve a képzés/település típus arányaihoz viszonyítva.

A tanulók beazonosítása lehetőség esetében alsó tagozaton megkezdődik, korábban a DIFER vizsgálattal, ettől az évtől kezdve a Kritériumorientált diagnosztikus mérés-értékelési rendszerbe bekapcsolódva végezzük a méréseket, melynek nyomán követése folyamatos a kollégák részéről.



8./ Átlageredmények a CSH –indexhez viszonyítva

Átlageredmény a CSH-index tükrében:

A telephely eredménye a tanulók CSH-indexének tükrében

Mérési terület	Évfolyam	Képzési forma	A tényleges eredmény a várhatóhoz képest	
			Országos regresszió alapján	A megfelelő képzési forma/településtípus telephelyeire illesztett regresszió alapján
Matematika	6.	ált. isk.	☹	☹
	8.	ált. isk.	☹	☹
Szövegértés	6.	ált. isk.	☹	☹
	8.	ált. isk.	☹	☹

- ☺ A telephely eredménye szignifikánsan magasabb a várhatónál
- ☹ A telephely eredménye nem különbözik szignifikánsan a várhatótól
- ☹ A telephely eredménye szignifikánsan gyengébb a várhatónál

Matematika 6. évfolyam eredménye nem különbözik szignifikánsan a várhatótól az országos regresszió, és a településtípus telephelyre illesztett regresszió alapján.

Szövegértés 6. és 8. évfolyam eredménye szignifikánsan nem különbözik a várhatónál (mindkét) viszonyítási csoporthoz képest.

9. Átlageredmények a tanulók korábbi eredményéhez viszonyítva

A telephely eredménye a tanulók korábbi eredményének tükrében

Mérési terület	Évfolyam	Képzési forma	A tényleges eredmény a várhatóhoz képest	
			Országos regresszió alapján	A megfelelő képzési forma/településtípus telephelyeire illesztett regresszió alapján
Matematika	6.	ált. isk.	-	-
	8.	ált. isk.	☹	☹
Szövegértés	6.	ált. isk.	-	-
	8.	ált. isk.	☹	☹

- 🟢 A telephely eredménye szignifikánsan magasabb a várhatónál
- ☹ A telephely eredménye nem különbözik szignifikánsan a várhatótól
- ☹ A telephely eredménye szignifikánsan gyengébb a várhatónál

A telephely eredménye az eddigi kompetenciamérésekben

Mérési terület	Évf.	Képzési forma	Átlageredmény (megbízhatósági tartomány)				
			2018	2017	2016	2015	2014
Matematika	6.	ált. isk.	1527 (1496;1563)	☹ 1534 (1491;1579)	☹ 1517 (1475;1561)	☹ 1518 (1485;1554)	☹ 1529 (1499;1567)
	8.	ált. isk.	1564 (1506;1611)	☹ 1626 (1592;1670)	☹ 1678 (1623;1736)	☹ 1750 (1689;1798)	☹ 1667 (1625;1718)
Szövegértés	6.	ált. isk.	1507 (1472;1543)	☹ 1561 (1518;1600)	☹ 1553 (1511;1594)	☹ 1509 (1470;1544)	☹ 1569 (1530;1616)
	8.	ált. isk.	1547 (1480;1637)	☹ 1586 (1552;1630)	☹ 1638 (1568;1695)	☹ 1677 (1627;1723)	☹ 1611 (1555;1665)

- 🟢 A 2018. évi eredmény az adott év eredményénél szignifikánsan magasabb
- ☹ A telephely 2018. évi eredménye nem különbözik szignifikánsan az adott év eredményétől
- ☹ A 2018. évi eredmény az adott év eredményénél szignifikánsan gyengébb

Iskolánk 2018. évi eredménye a **8. évfolyamon matematikából és szövegértésből nem szignifikánsan különbözik** az előző évek átlageredményétől.

Iskolánk 2018. évi eredménye a **6. évfolyamon matematikából és szövegértésből nem szignifikánsan a különbözik** az előző évek átlageredményétől.

Hajdúszoboszló, 2019. június.13.