



---

# FIT-jelentés :: 2016

## Intézményi jelentés

8. évfolyam

### Thököly Imre Két Tanítási Nyelvű Általános Iskola

4200 Hajdúszoboszló, Kölcsey utca 2-4.

OM azonosító: 031030



EMBERI ERŐFORRÁSOK  
MINISZTERIUMA

● KTATÁSI HIVATAL



## Létszám adatok

### A telephelyek kódtáblázata

A	001 - Thökoly Imre Két Tanítási Nyelvű Általános Iskola (általános iskola) (4200 Hajdúszoboszló, Kölcsey utca 2-4.)
---	--

### Az intézmény létszámadatai a 8. évfolyamon

A telephely kódja	Képzési típus	Tanulók száma						
		Összesen	SNI tanulók	Mentesült tanulók	BTMN tanulók	HHH tanulók	Jelentésre jogosult tanulók	A jelentésben szereplők
A	Általános iskola	45	0	0	0	0	45	43
<b>Összesen</b>		<b>45</b>	<b>0</b>	<b>0</b>	<b>0</b>	<b>0</b>	<b>45</b>	<b>43</b>

### A korábbi mérésekben eredménnyel rendelkezőkre vonatkozó létszám adatok

A telephely kódja	Képzési típus	Tanulók száma		A telephelynek van-e az előzetes eredmény alapján becsült várható eredménye?
		Ebben a jelentésben szereplők (előző táblázat utolsó oszlopa)	Ebből a 2014-es mérésben eredménnyel rendelkeznek	
A	Általános iskola	43	43	Van
<b>Összesen</b>		<b>43</b>	<b>43</b>	

### A Tanulói háttérkérdőívre és a családháttér-indexre vonatkozó létszám adatok

A telephely kódja	Képzési típus	Tanulók száma			A telephelynek van-e CSH-indexe?
		Jelentésre jogosultak	Tanulói kérdőívet kitöltötte	Van CSH-indexe	
A	Általános iskola	45	43	42	Van
<b>Összesen</b>		<b>45</b>	<b>43</b>	<b>42</b>	

### Az intézmény jelentésre jogosult tanulóinak előző év végi matematikajegye

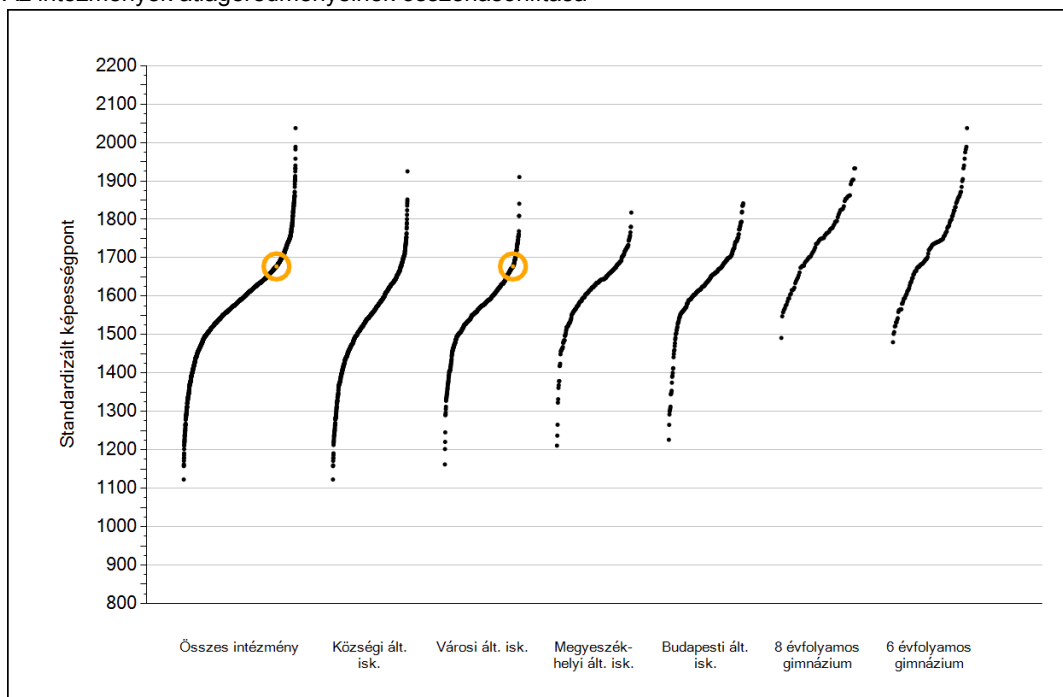
A telephely kódja	Képzés típus	Szerepel-e a jelentésben?	Előző év végi matematikajegy					Összesen	
			-	1	2	3	4		5
A	Általános iskola	Jelentésben szereplők	0	0	8	7	20	8	43
		Jelentésben nem szereplők	0	0	1	1	0	0	2
<b>Összesen</b>		<b>Jelentésben szereplők</b>	<b>0</b>	<b>0</b>	<b>8</b>	<b>7</b>	<b>20</b>	<b>8</b>	<b>43</b>
		<b>Jelentésben nem szereplők</b>	<b>0</b>	<b>0</b>	<b>1</b>	<b>1</b>	<b>0</b>	<b>0</b>	<b>2</b>



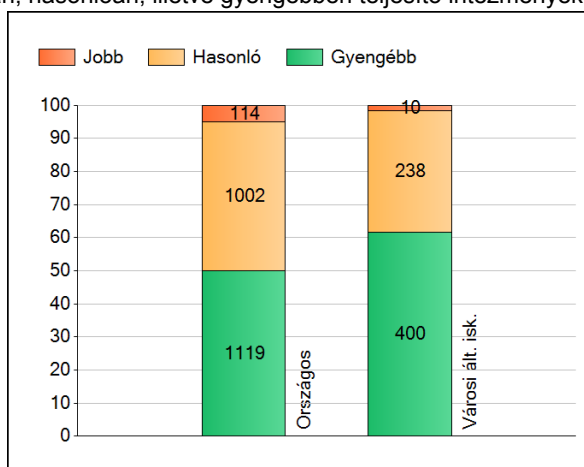
**Matematika**

## 1a Átlageredmények

Az intézmények átlageredményeinek összehasonlítása



A szignifikánsan jobban, hasonlóan, illetve gyengébben teljesítő intézmények száma és aránya (%)

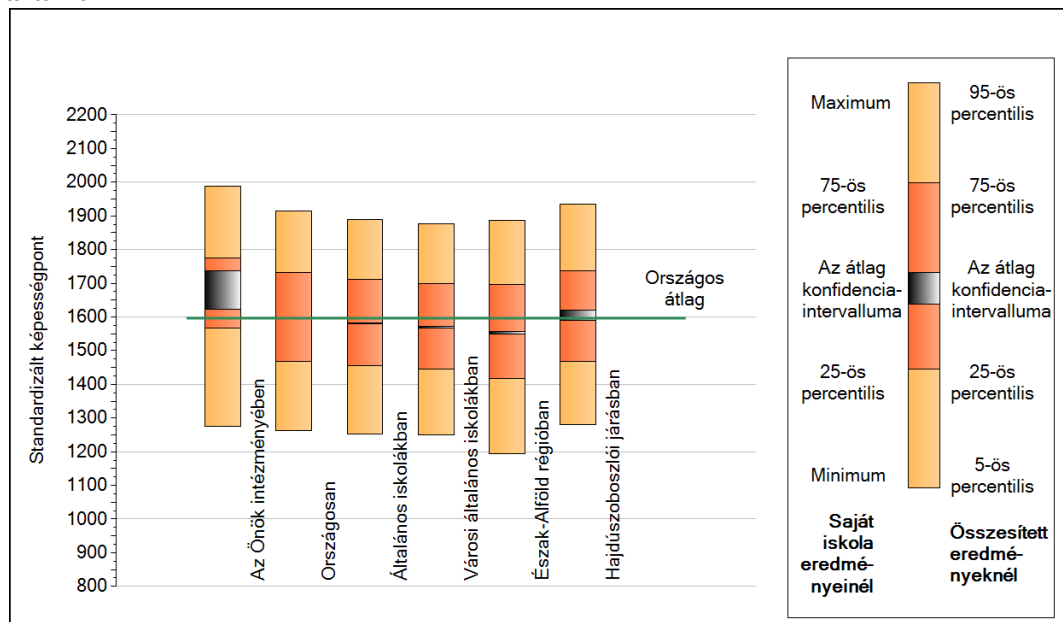


A tanulók átlageredménye és az átlag megbízhatósági tartománya (konfidencia-intervalluma)

<b>Az Önök intézményében</b>	<b>1678 (1623;1736)</b>
Országosan	1597 (1596;1598)
Általános iskolákban	1580 (1579;1581)
Községi általános iskolákban	1537 (1534;1539)
Városi általános iskolákban	1569 (1568;1572)
Megyeszékhelyi általános iskolákban	1624 (1620;1627)
Budapesti általános iskolákban	1638 (1634;1640)
8 évfolyamos gimnáziumokban	1748 (1744;1754)
6 évfolyamos gimnáziumokban	1737 (1732;1741)

## 1b A képességeloszlás néhány jellemzője

A tanulók képességeloszlása az Önök intézményében és azokban a részpopulációkban, amelyekbe Önök is tartoznak

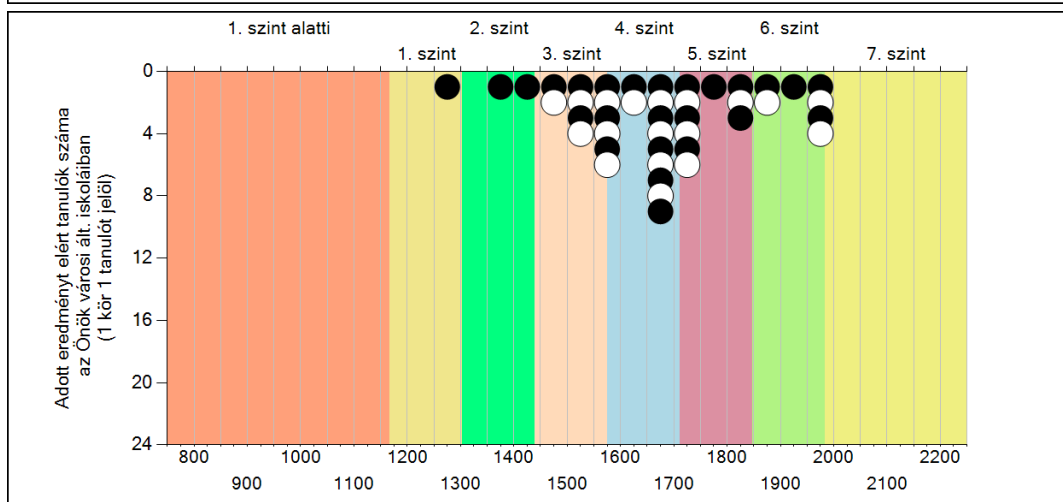
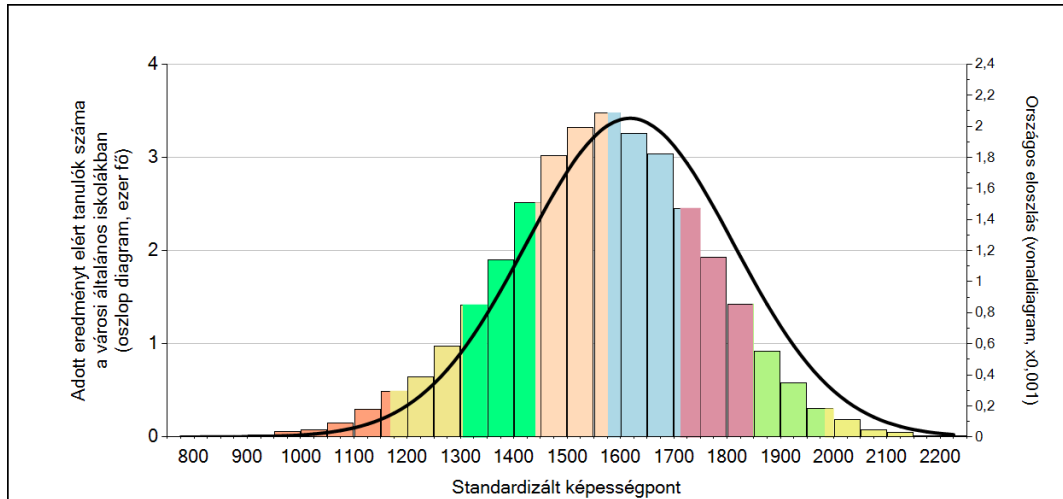


A tanulók képességeloszlása az egyes részpopulációkban

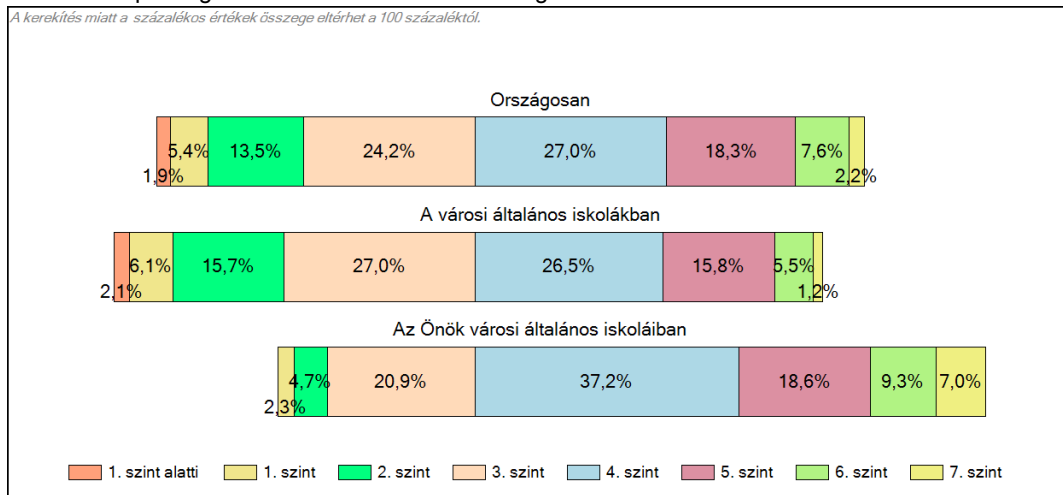
	Min. / 5-ös perc.	25-ös perc.	Átlag	(konf. int.)	75-ös perc.	Max. / 95-ös perc.
<b>Az Önök intézményében</b>	<b>1274</b>	<b>1568</b>	<b>1678</b>	<b>(1623;1736)</b>	<b>1775</b>	<b>1989</b>
Országosan	1263	1468	1597	(1596;1598)	1731	1915
Általános iskolákban	1252	1454	1580	(1579;1581)	1710	1890
Városi általános iskolákban	1249	1445	1569	(1568;1572)	1698	1876
Észak-Alföld régióban	1193	1417	1554	(1550;1556)	1696	1887
Hajdúszoboszlói járásban	1281	1469	1606	(1591;1621)	1736	1935

## 1c Képességeloszlás

Az országos eloszlás, valamint a tanulók eredményei a városi általános iskolákban és az Önök városi általános iskoláiban



A tanulók képességszintek szerinti százalékos megoszlása



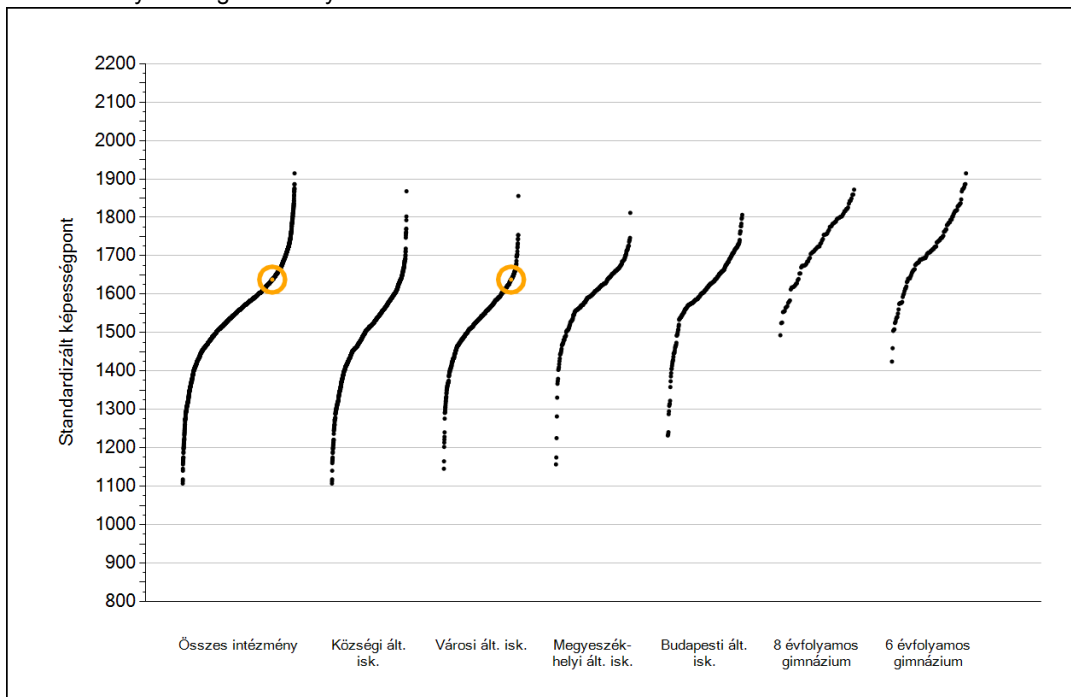


**Szövegértés**

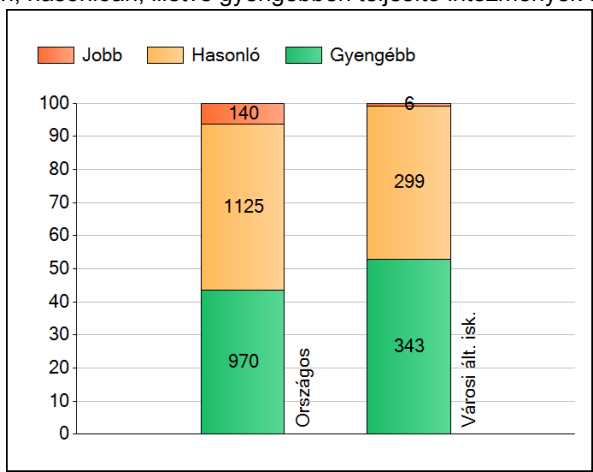
1a

## Átlageredmények

Az intézmények átlageredményeinek összehasonlítása



A szignifikánsan jobban, hasonlóan, illetve gyengébben teljesítő intézmények száma és aránya (%)



A tanulók átlageredménye és az átlag megbízhatósági tartománya (konfidencia-intervalluma)

<b>Az Önök intézményében</b>	<b>1638 (1568;1695)</b>
Országosan	1568 (1567;1569)
Általános iskolákban	1550 (1548;1551)
Községi általános iskolákban	1499 (1496;1501)
Városi általános iskolákban	1538 (1536;1540)
Megyeszékhelyi általános iskolákban	1602 (1599;1605)
Budapesti általános iskolákban	1616 (1612;1620)
8 évfolyamos gimnáziumokban	1731 (1726;1735)
6 évfolyamos gimnáziumokban	1725 (1720;1728)

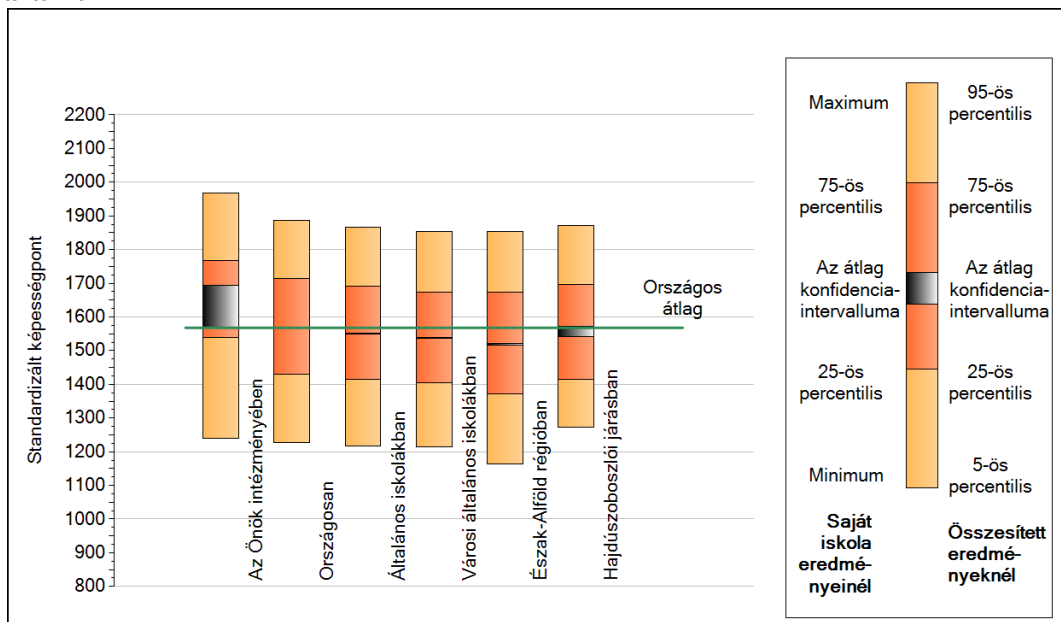
Szövegtetés



1b

## A képességeloszlás néhány jellemzője

A tanulók képességeloszlása az Önök intézményében és azokban a részpopulációkban, amelyekbe Önök is tartoznak



A tanulók képességeloszlása az egyes részpopulációkban

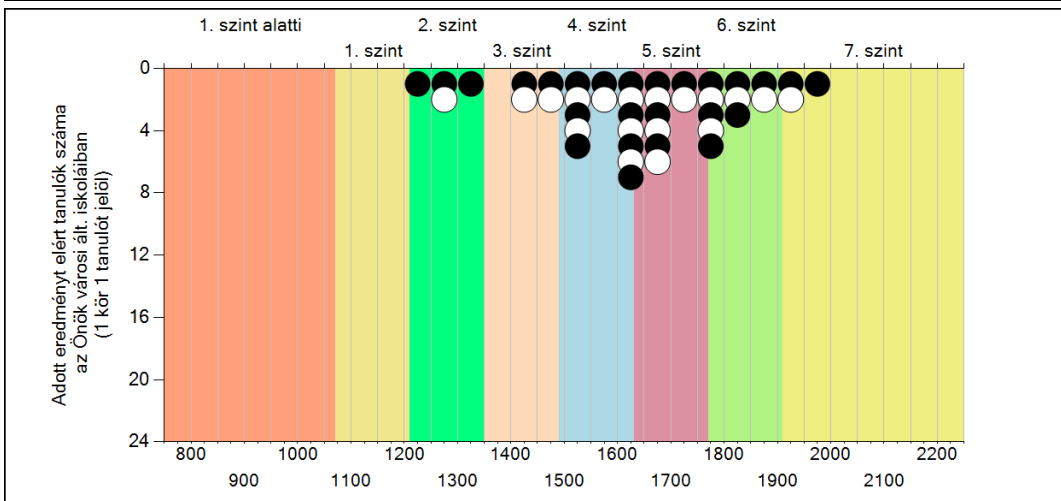
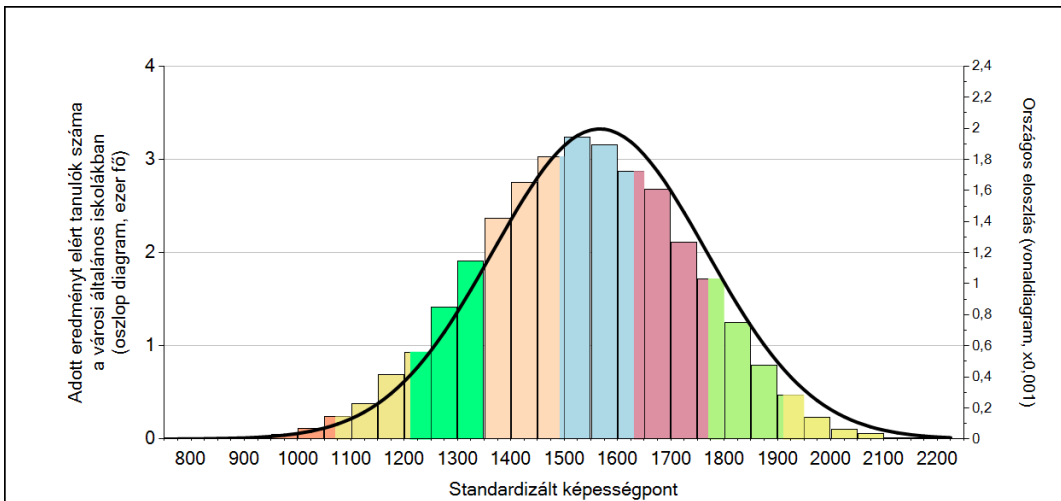
	Min. / 5-ös perc.	25-ös perc.	Átlag	(konf. int.)	75-ös perc.	Max. / 95-ös perc.
<b>Az Önök intézményében</b>	<b>1239</b>	<b>1538</b>	<b>1638</b>	<b>(1568;1695)</b>	<b>1767</b>	<b>1967</b>
Országosan	1227	1429	1568	(1567;1569)	1714	1886
Általános iskolákban	1217	1414	1550	(1548;1551)	1691	1865
Városi általános iskolákban	1214	1404	1538	(1536;1540)	1675	1853
Észak-Alföld régióban	1164	1371	1519	(1516;1522)	1673	1854
Hajdúszoboszlói járásban	1273	1414	1558	(1540;1571)	1695	1872

Szövegértés

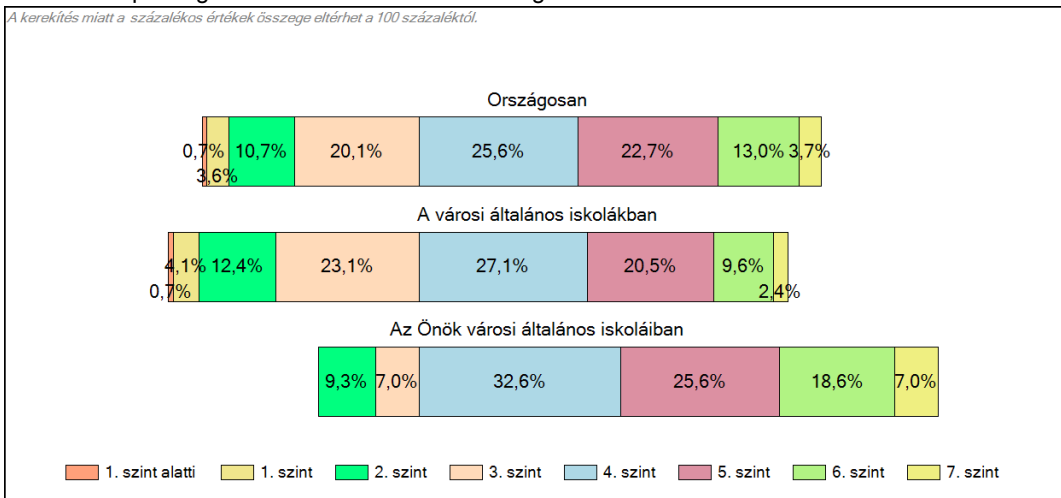
**1c**

**Képességeloszlás**

Az országos eloszlás, valamint a tanulók eredményei a városi általános iskolákban és az Önök városi általános iskoláiban



A tanulók képességszintek szerinti százalékos megoszlása



Szövegértés